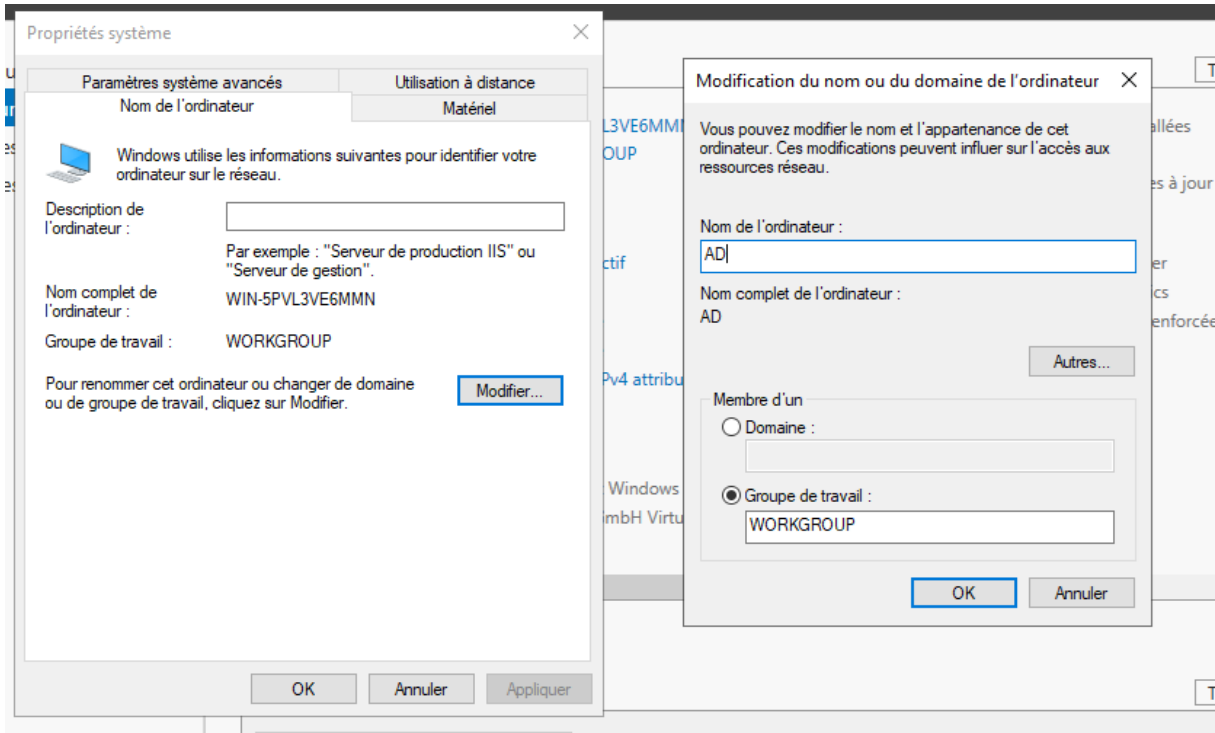


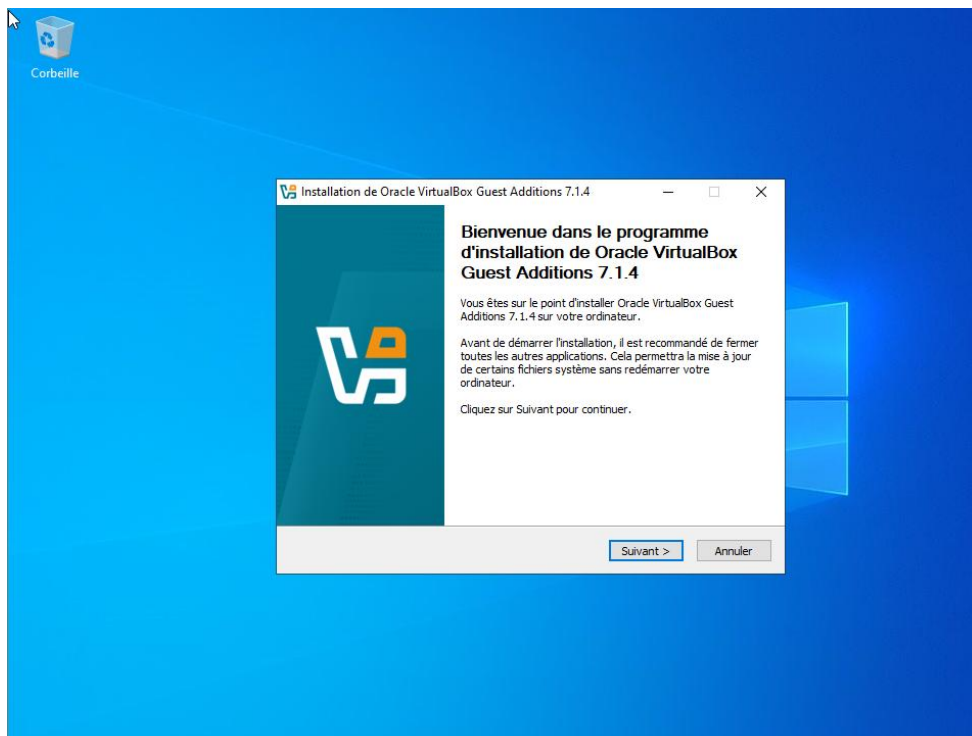
TP1 - Création des machines virtuelles Windows

1. Création de la VM Windows 2022 Server

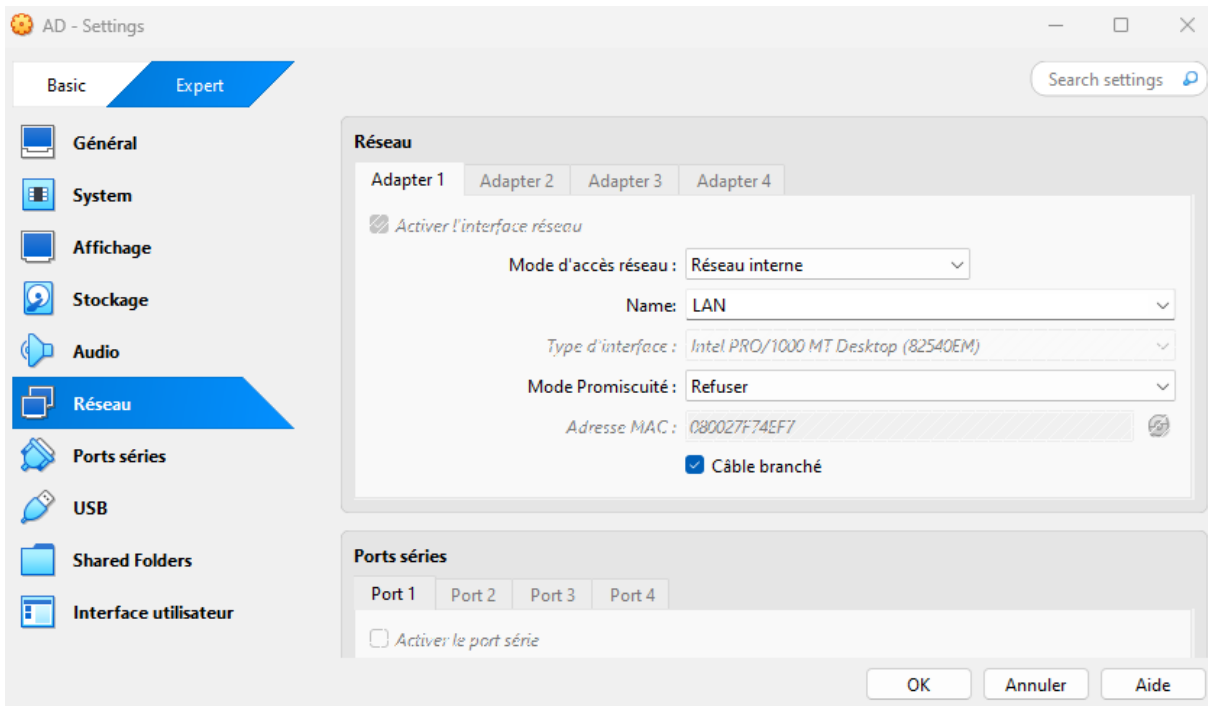
> Une fois l'installation finie, modification du nom de la machine :



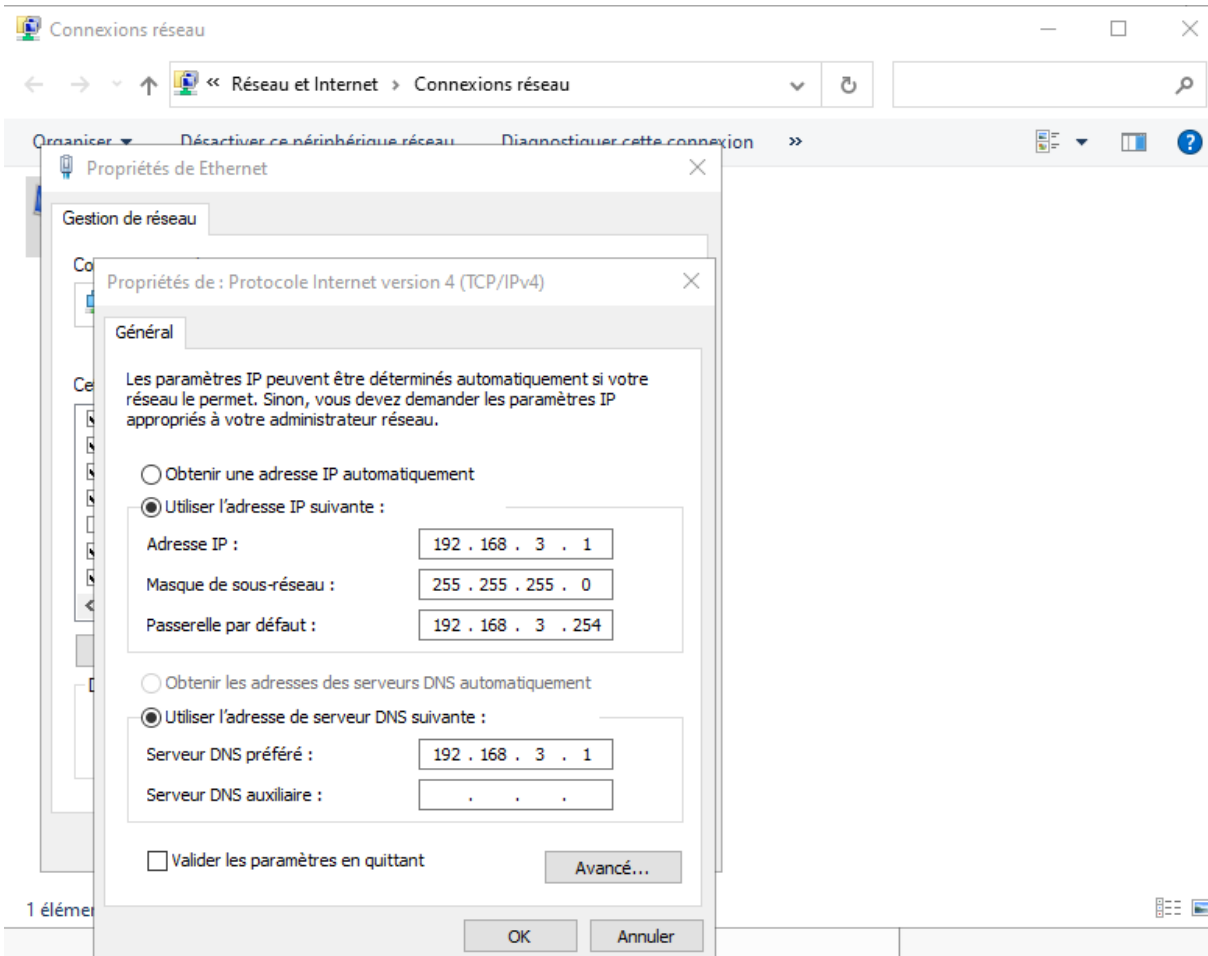
> Installation des additions invitées :



> Changement de la carte réseau en mode réseau interne LAN :

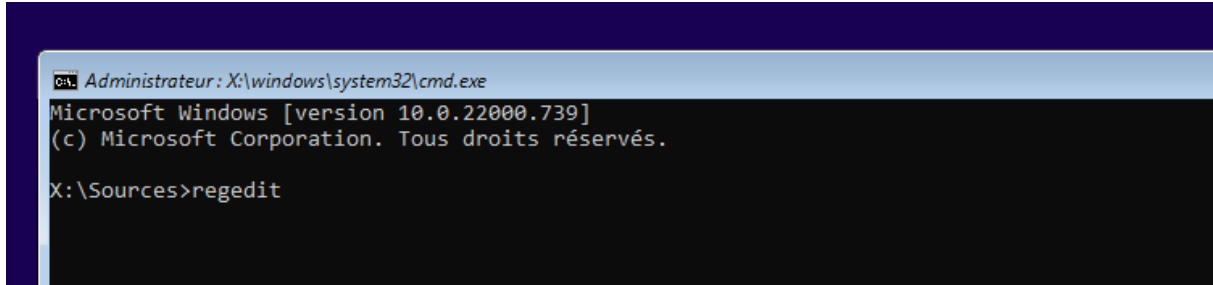


> Adressage IP de la machine :



2. Création de la VM Windows 11

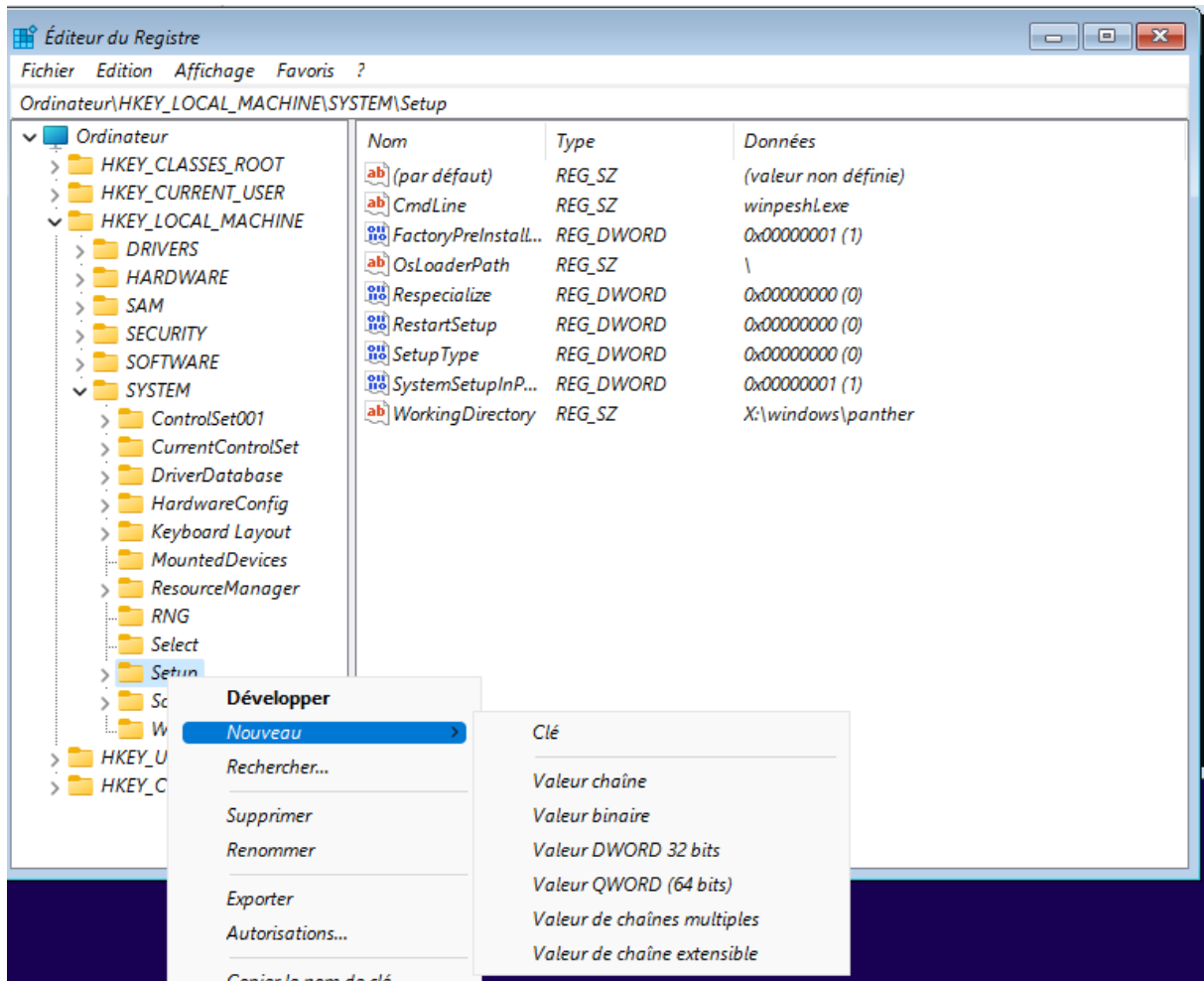
> Lors de l'installation de la machine Windows 11, ouverture de l'invite de commande pour rentrer dans l'éditeur de registre regedit :



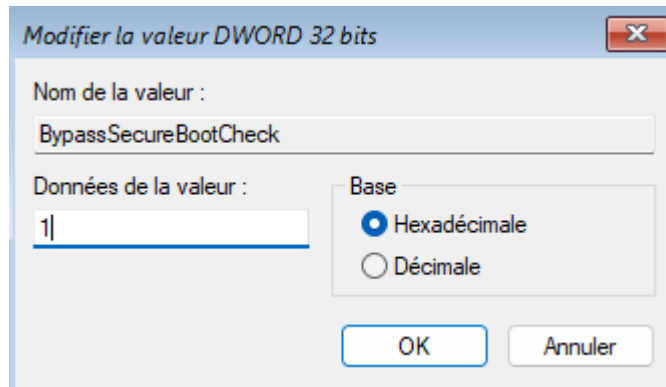
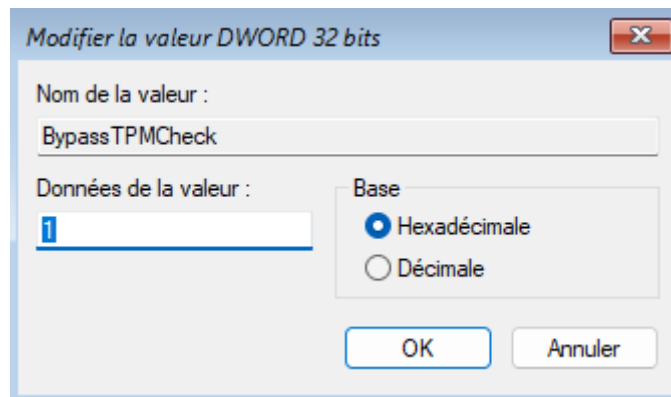
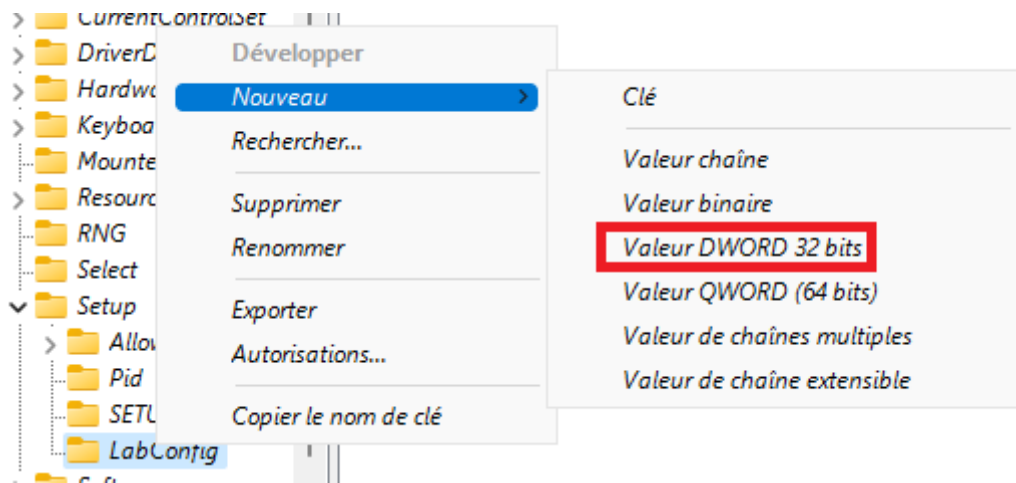
```
Administrateur : X:\windows\system32\cmd.exe
Microsoft Windows [version 10.0.22000.739]
(c) Microsoft Corporation. Tous droits réservés.

X:\Sources>regedit
```

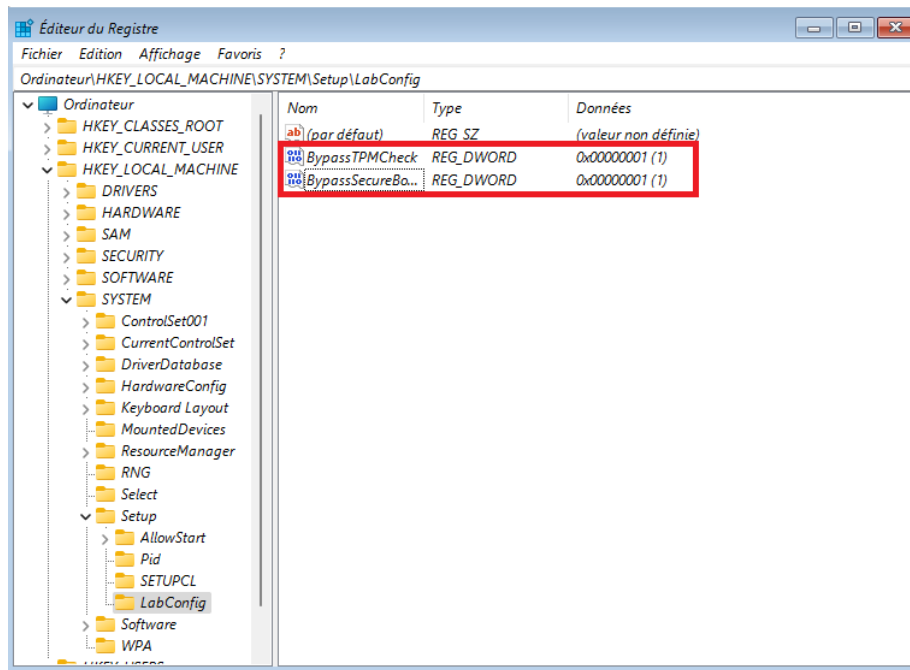
> Création du dossier clé LabConfig dans le dossier Setup :



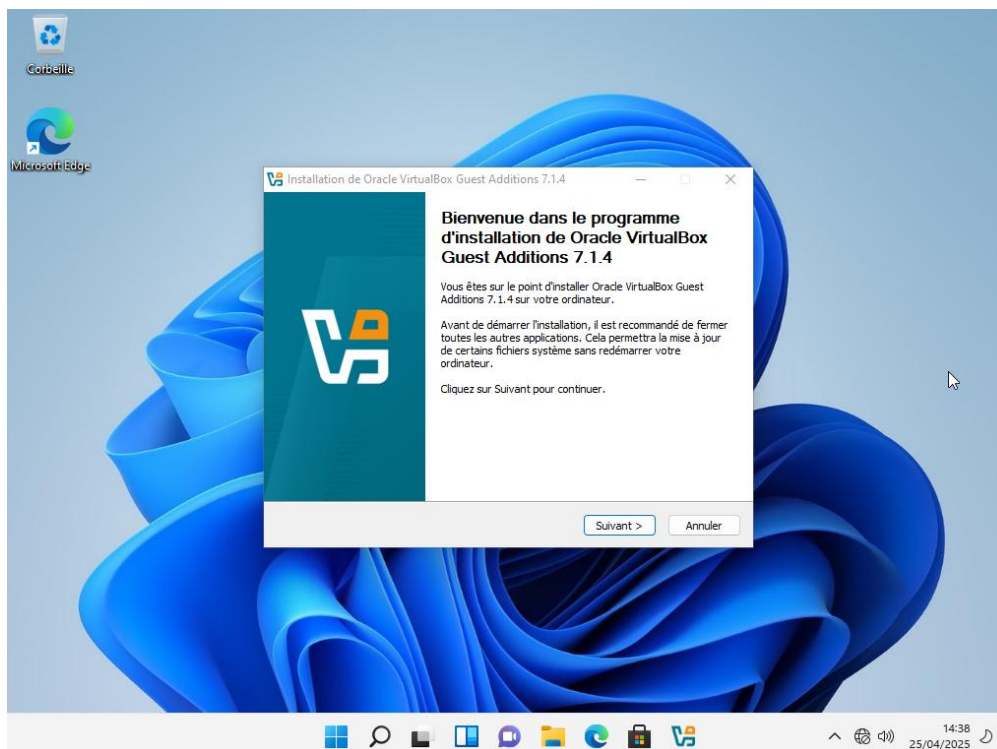
> Ajout des deux clés DWORD de valeurs 32 bits qui contournent les sécurités Windows obligatoires :



> Affichage des clés :



> Une fois l'installation finie, installation des additions invitée :



> Changement de la carte réseau en mode réseau interne LAN :

