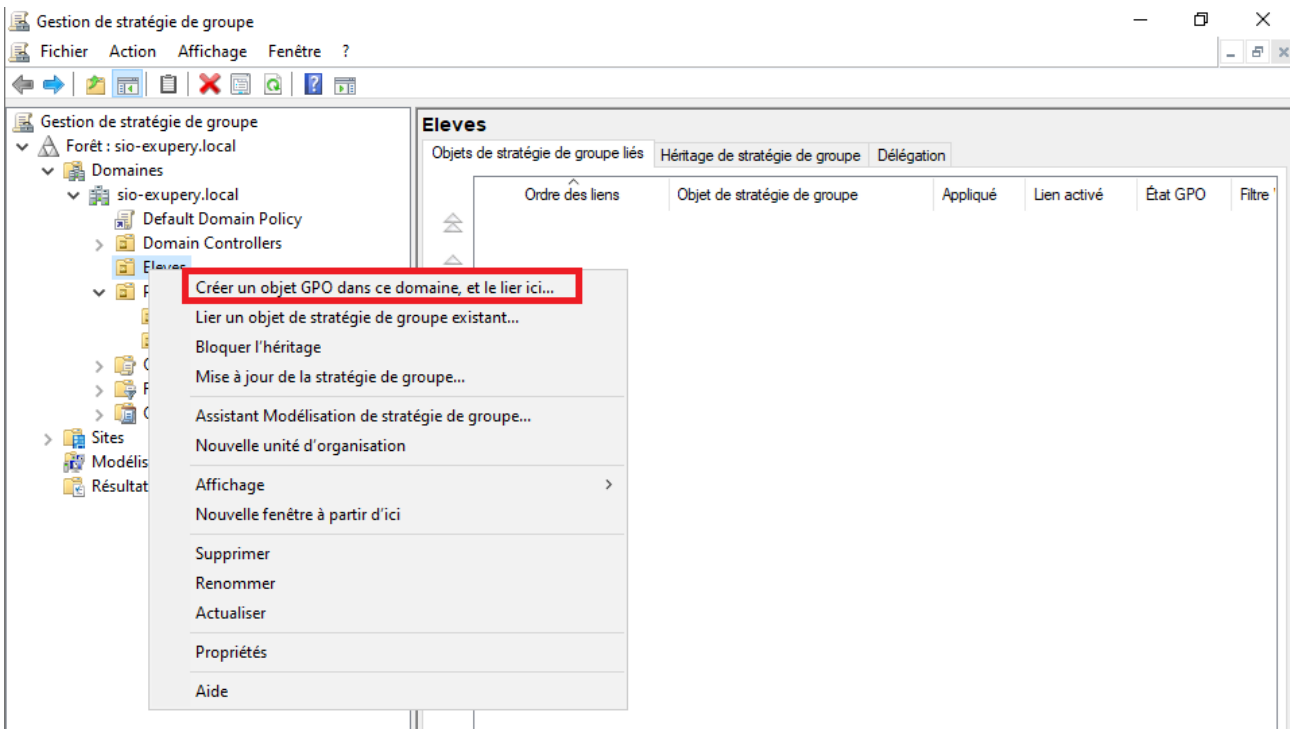


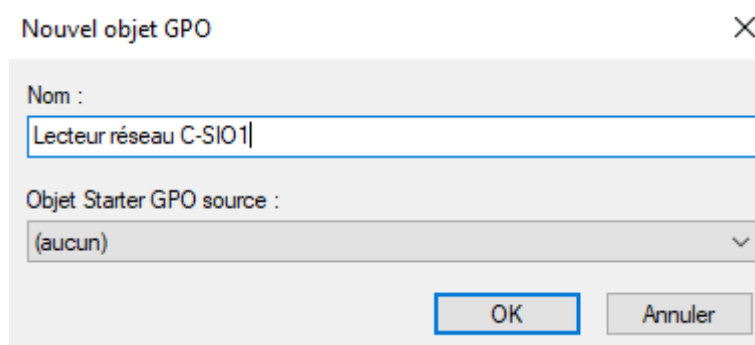
## Chapitre 5 – Stratégies de groupe

### 4. Indications pour créer les GPO

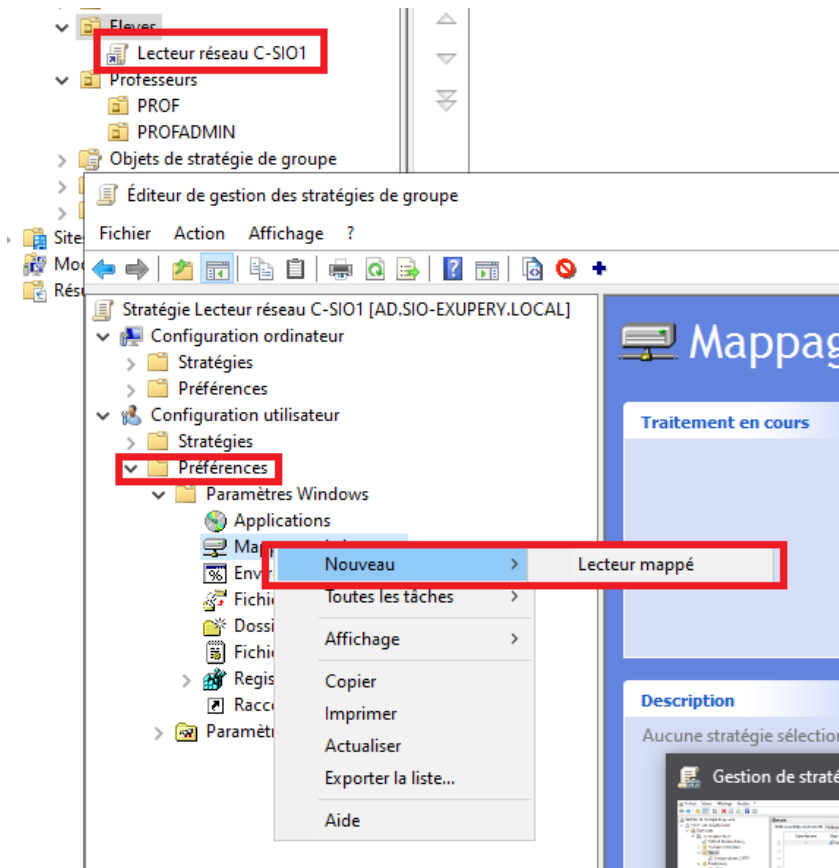
> Création d'une GPO sur l'unité d'organisation Éléves :



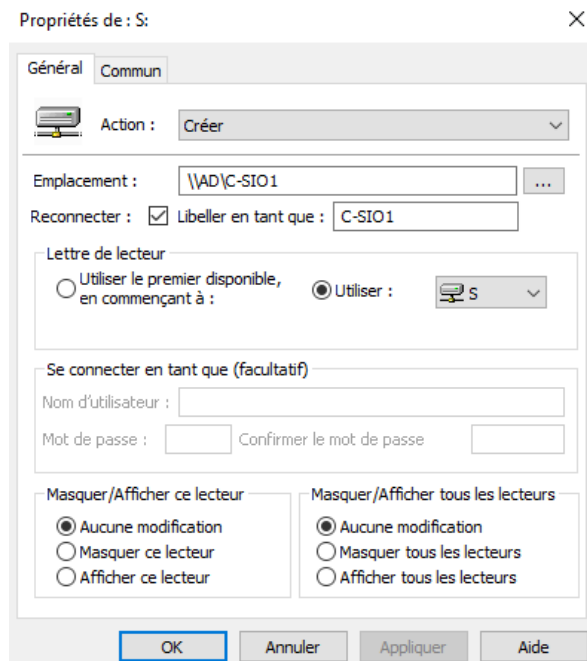
> Affectation du nom de la stratégie :



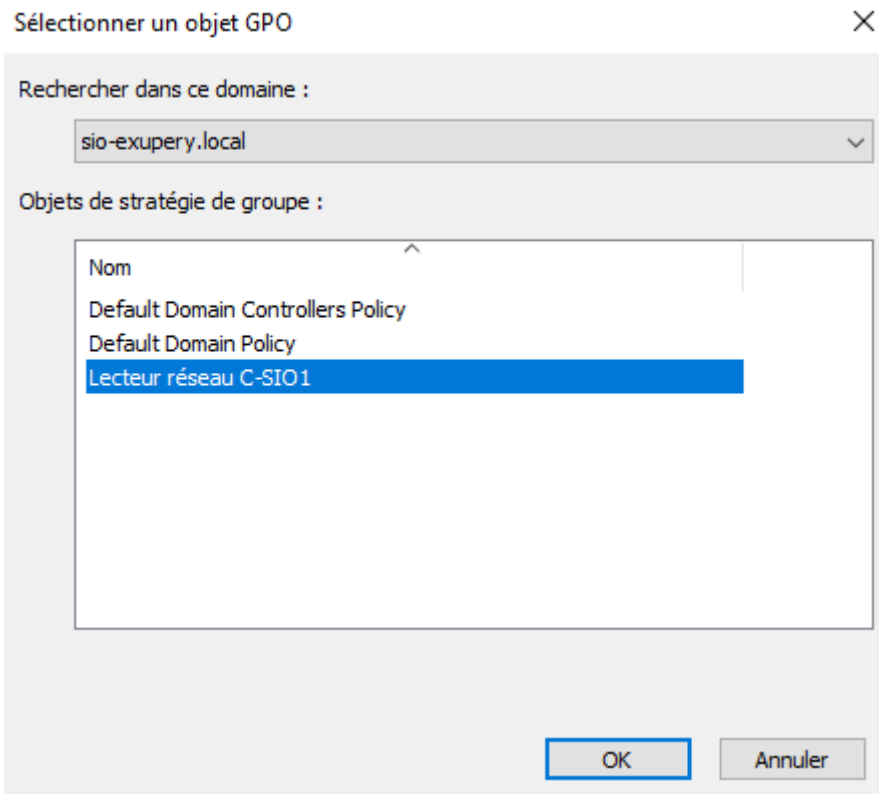
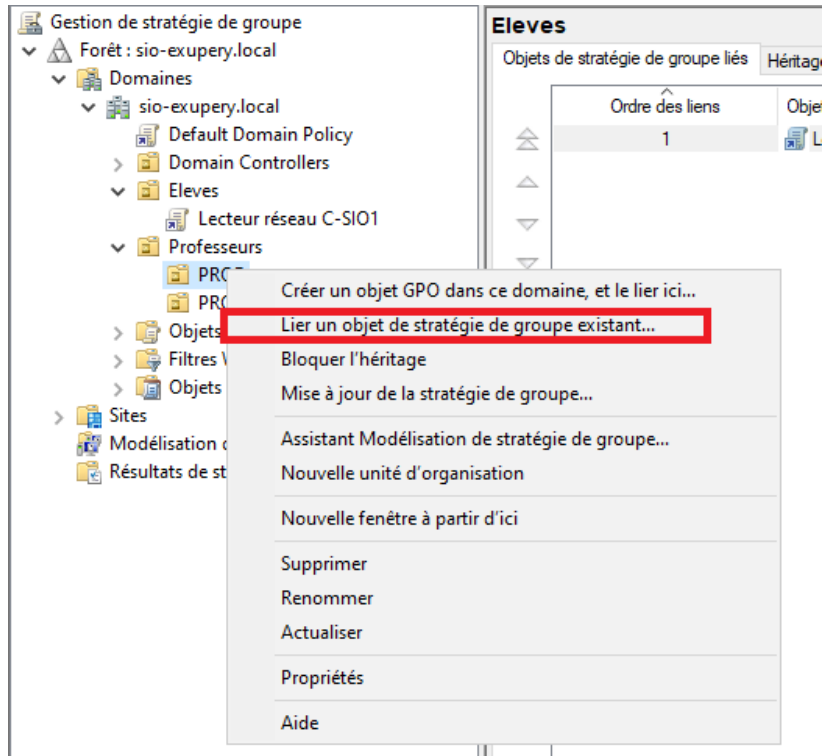
> Modification de la GPO créée et création d'un nouveau lecteur mappé :



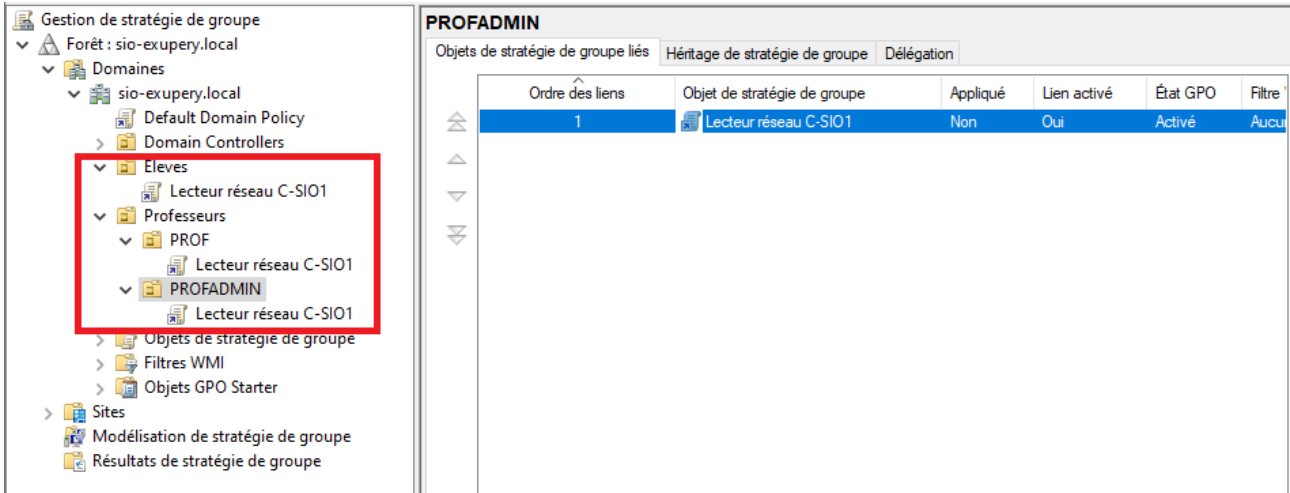
> Création du lecteur C-SIO1 sur le disque S :



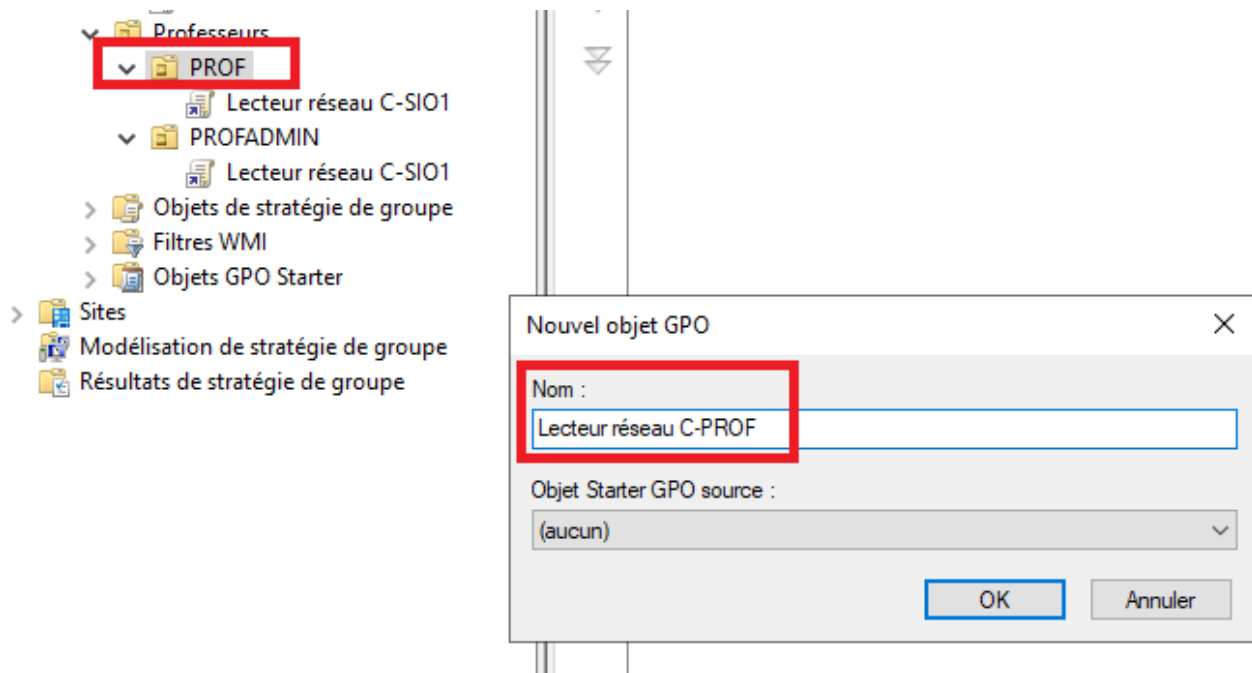
> Liaison de la GPO sur PROF et PROFADMIN :



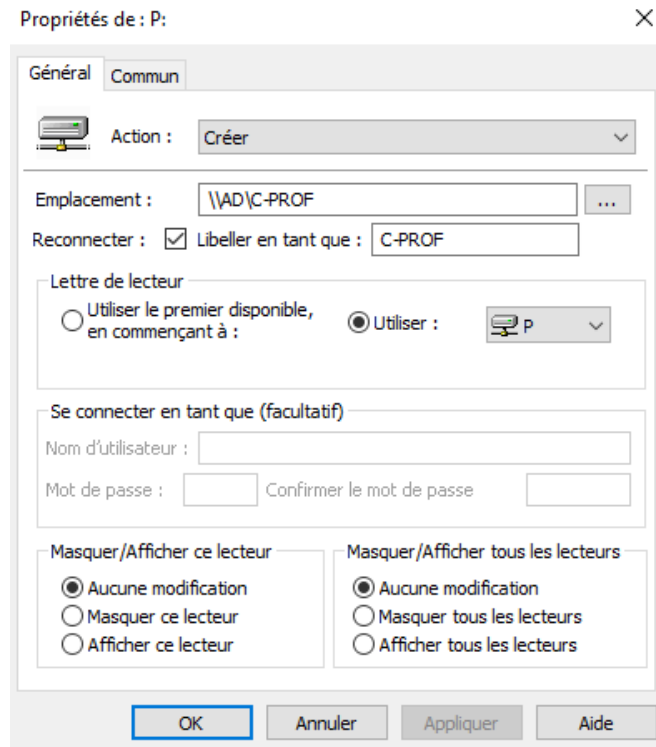
> Vérification de la bonne liaison :



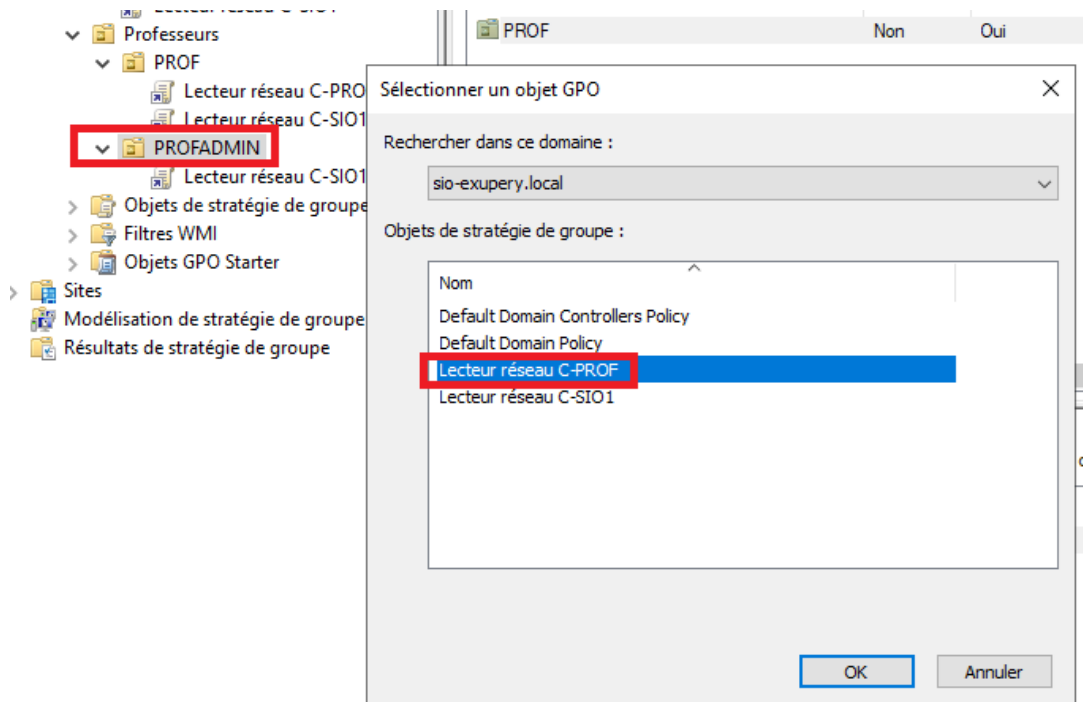
> Création de la GPO Lecteur réseau C-PROF :



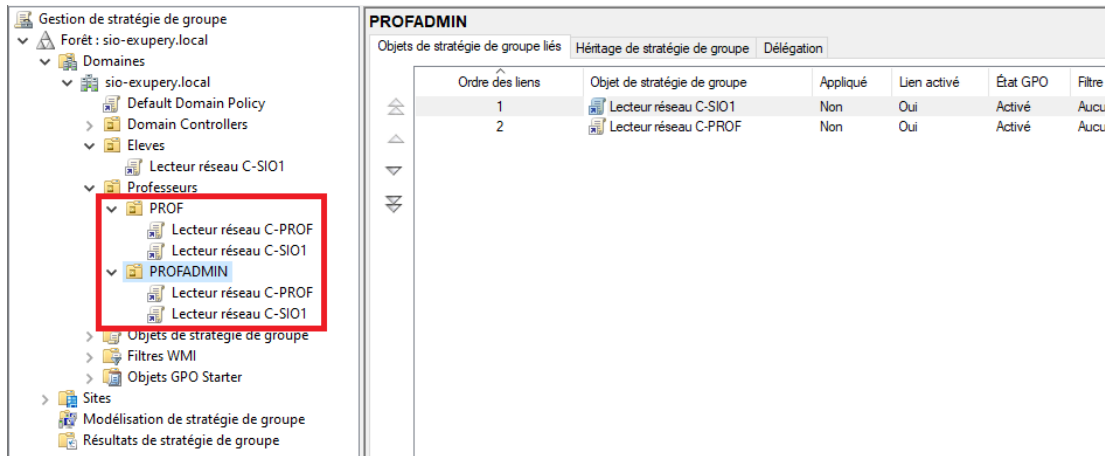
> Création du lecteur C-PROF sur le disque P :



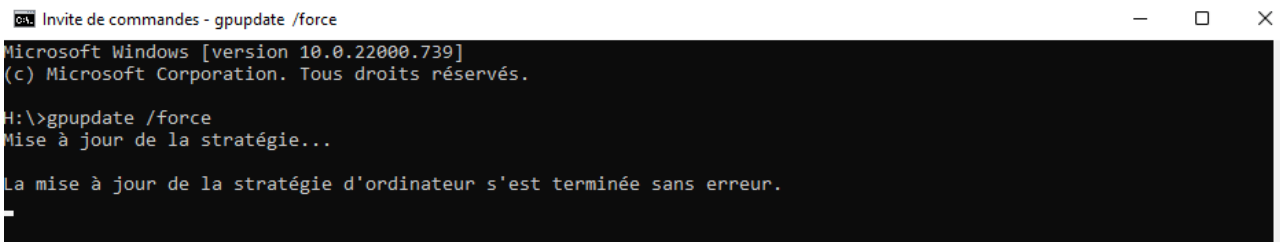
> Liaison de la GPO C-PROF à l'UO PROFADMIN :



> Vérification de la bonne liaison de la GPO :

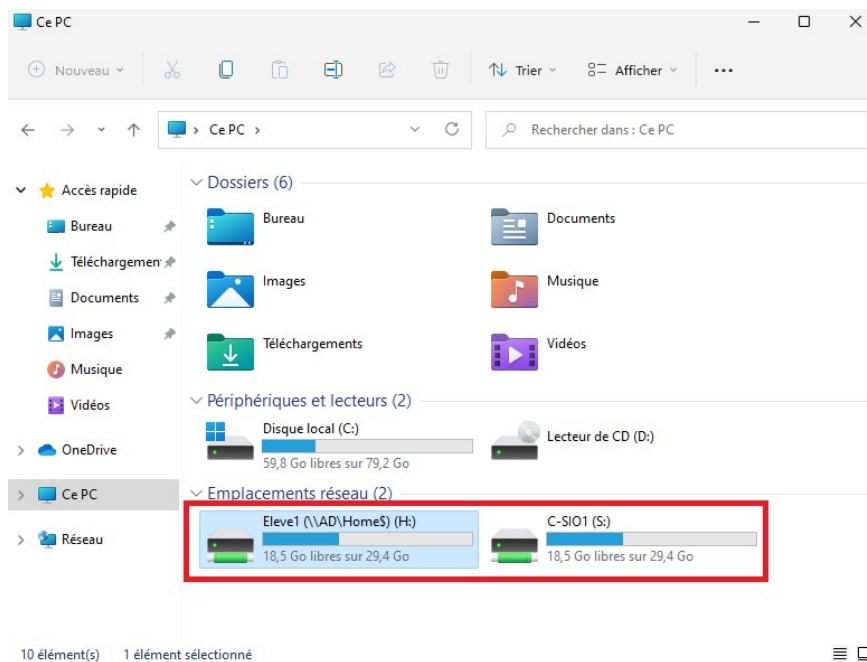


> Commande gpupdate /force sur la station cliente pour mettre à jour directement les changements :

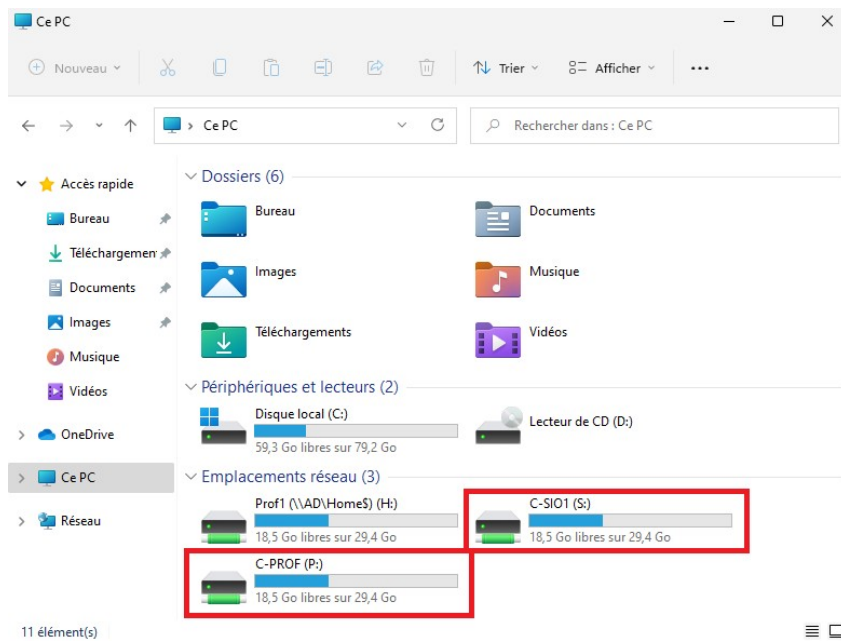


> Affichage des différents lecteurs de chaque sessions :

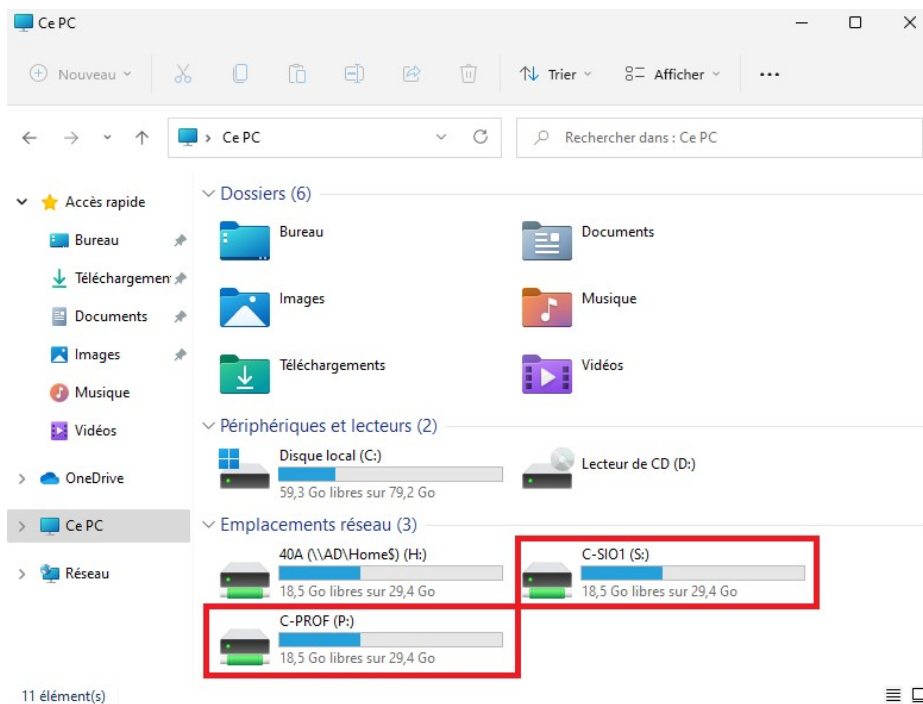
> Eleve1 :



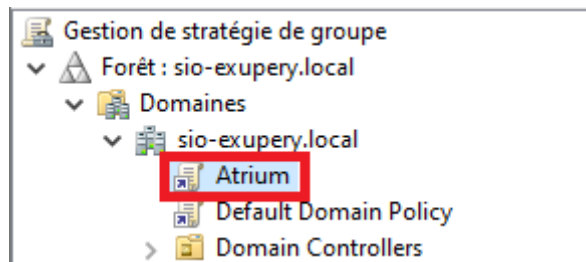
> Prof1 :



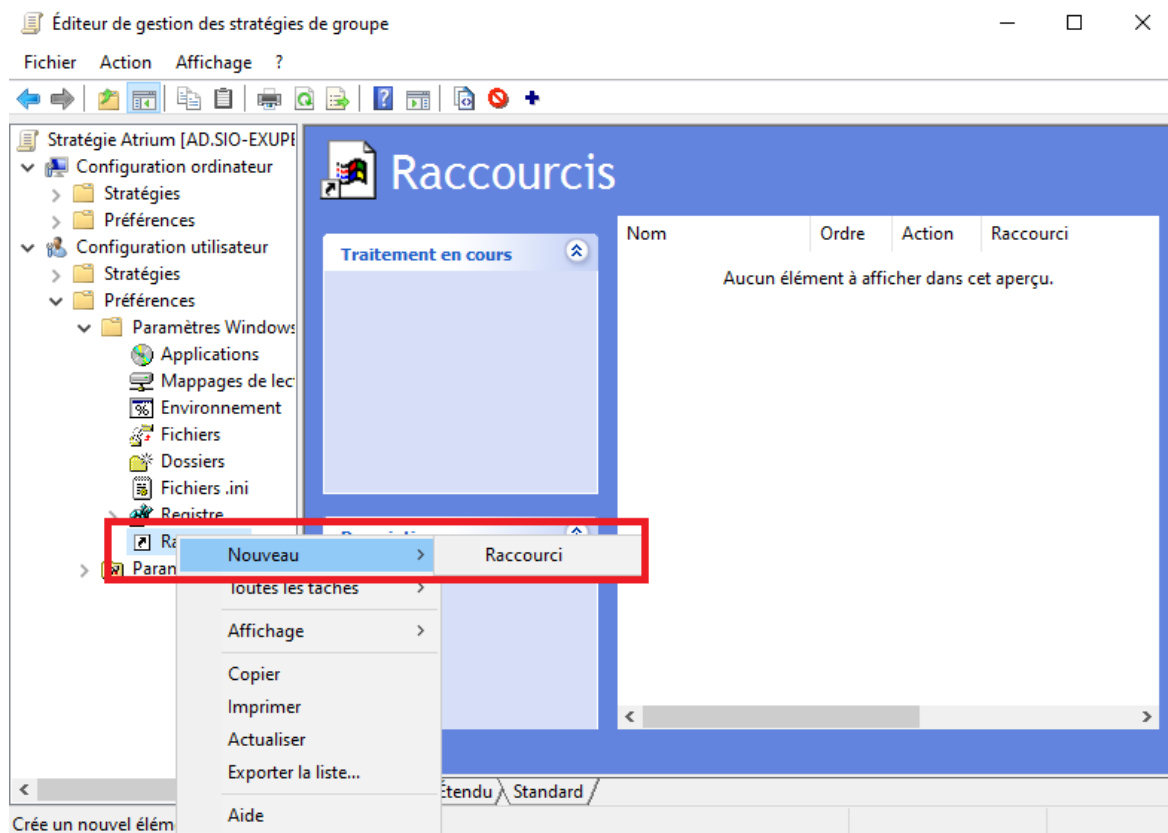
> 40A :



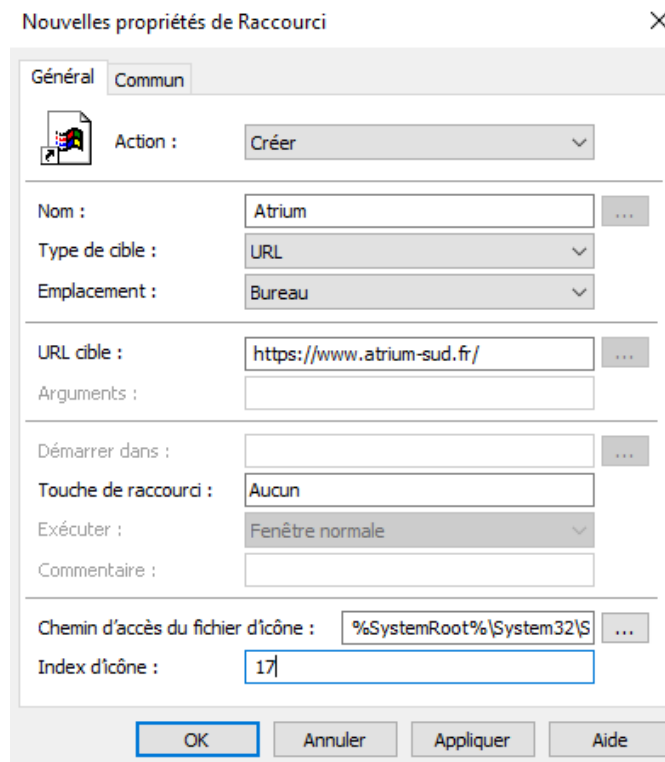
> Création de la GPO Atrium :



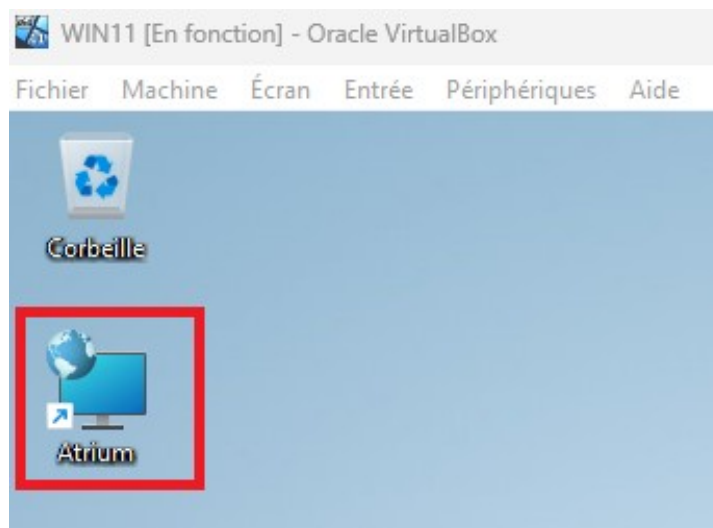
> Création d'un nouveau raccourci :



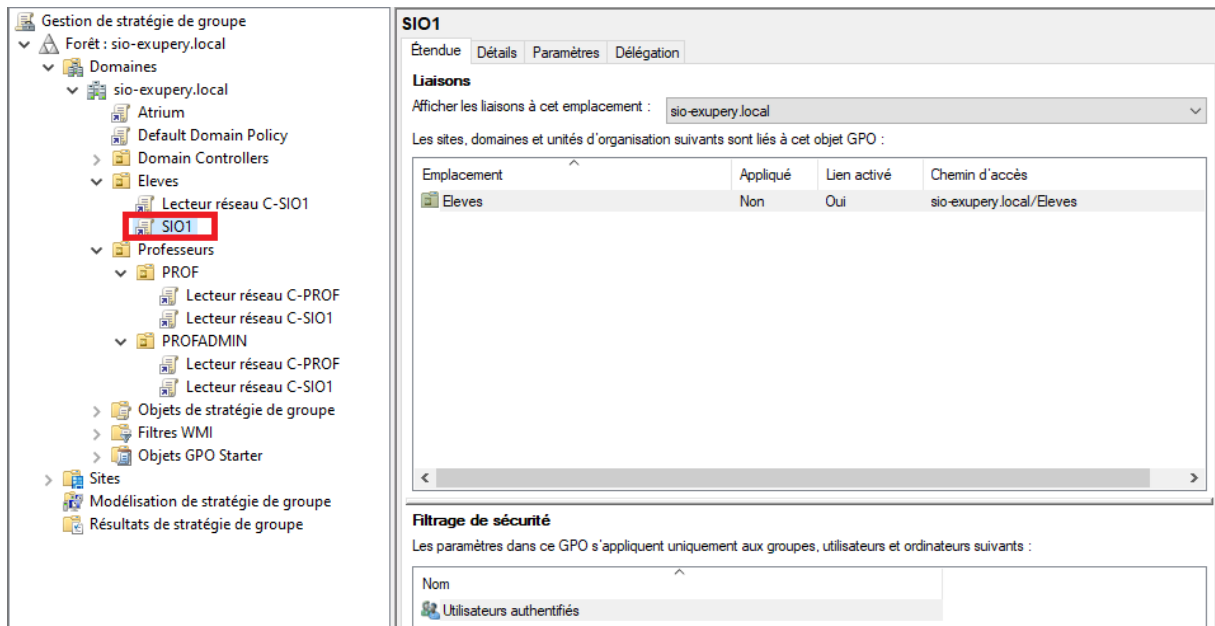
> Création d'un nouveau raccourci vers le site d'atrium :



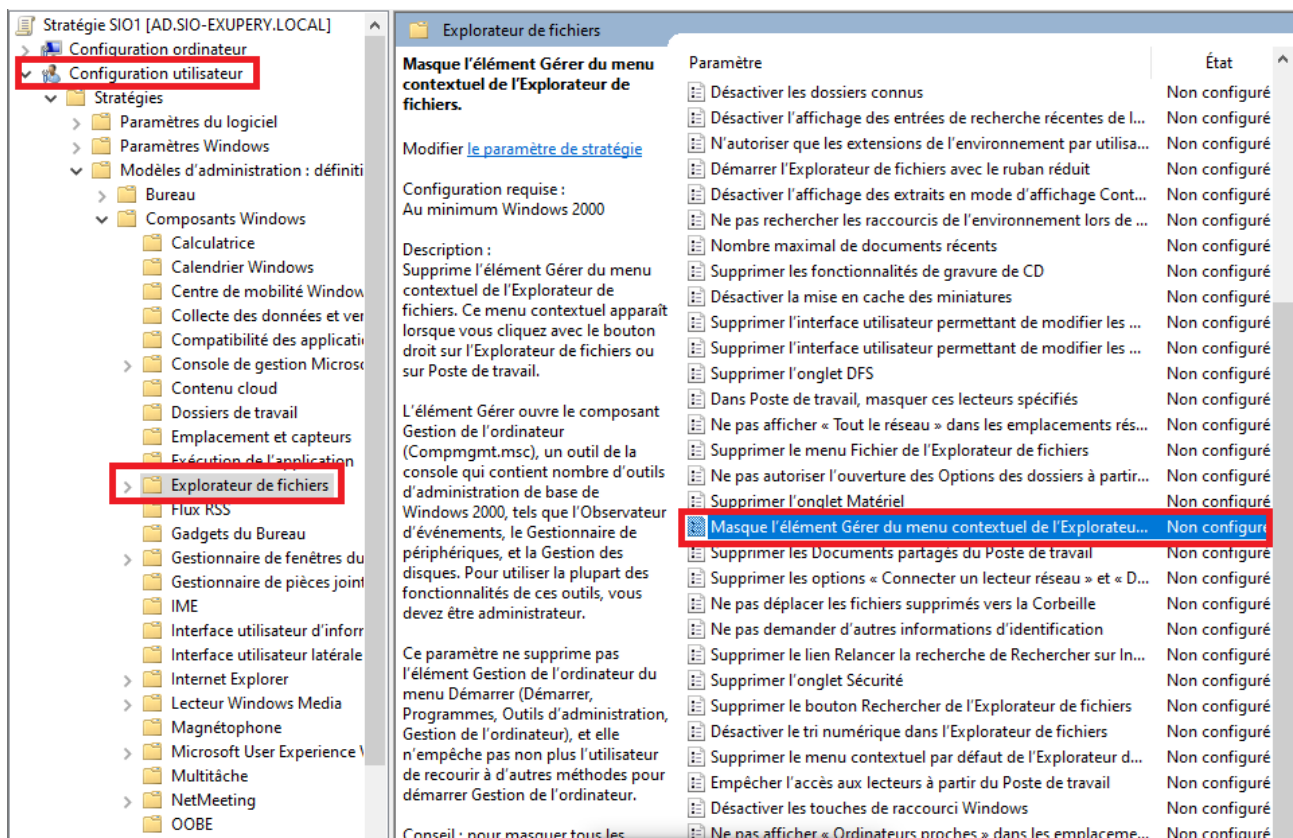
> Vérification de la bonne création du raccourci sur la machine cliente :



> Création de la GPO SIO1 :

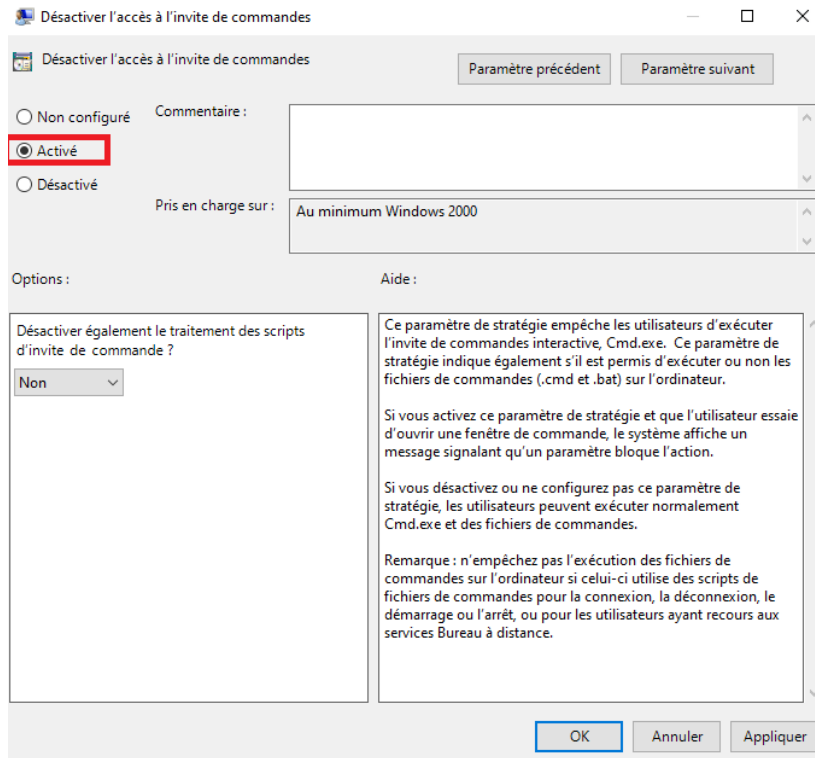


> Activation de la règle « Masque l'élément Gérer... » :

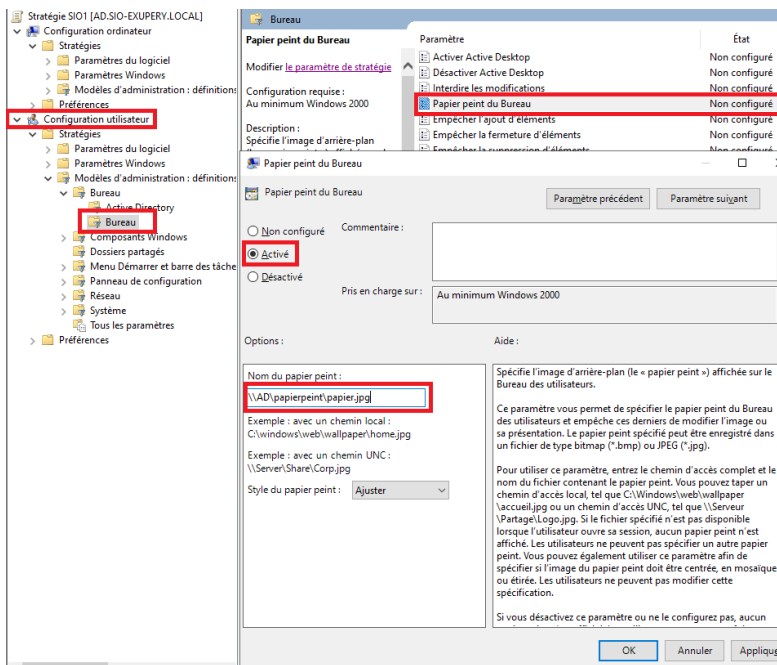




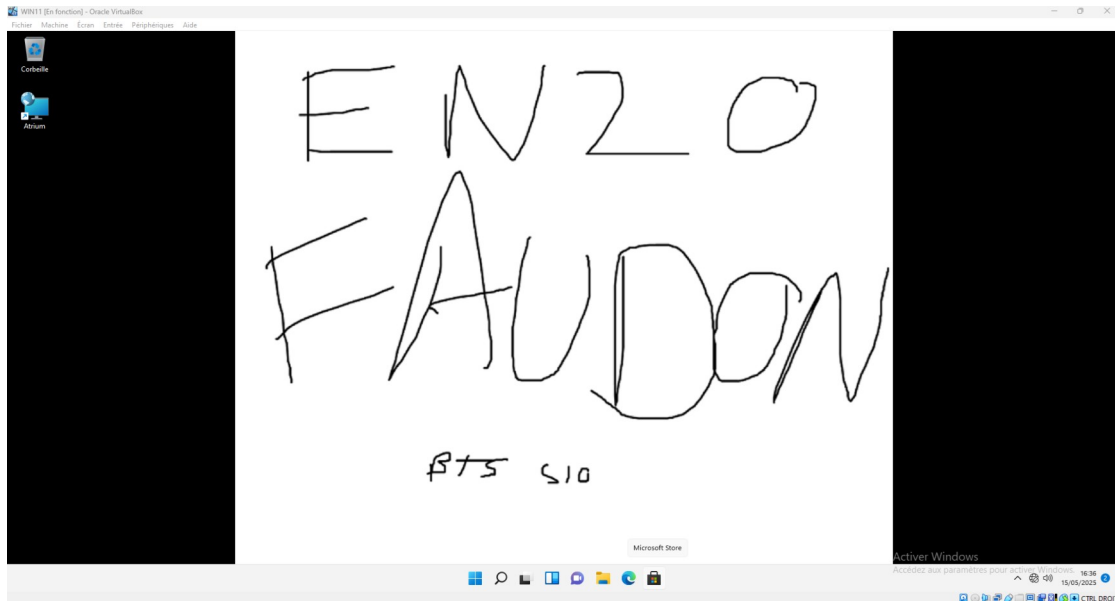
> Activation de la règle :



> Changement du papier peint :



> Une fois le fond d'écran créé et lié, vérification sur la machine cliente :



> Masquer les notifications :

**Éditeur de gestion des stratégies de groupe**

Stratégie SIO1 [AD.SIO-EXUPERY.LOCAL]

- Configuration ordinateur
- Stratégies
- Préférences
- Configuration utilisateur
  - Stratégies
    - Paramètres du logiciel
    - Paramètres Windows
    - Modèles d'administration : définitions de
      - Bureau
      - Composants Windows
      - Dossiers partagés
      - Menu Démarrer et barre des tâches**
        - Notifications
        - Panneau de configuration
        - Réseau
        - Système
        - Tous les paramètres
      - Préférences

**Masquer le zone de notification**

Paramètre

**Activé**

Non configuré

Désactivé

Pris en charge sur : Au minimum Windows Server 2003 ou Windows XP Professionnel

Options :

Aide :

Ce paramètre affecte la zone de notification (précédemment appelée « barre d'état système ») de la barre des tâches.

Description : la zone de notification est située à l'extrémité droite de la barre des tâches et inclut les icônes des notifications en cours, ainsi que l'horloge système.

Si ce paramètre est activé, toute la zone de notification de l'utilisateur (y compris les icônes de notification) est masquée. La barre des tâches n'affiche que le bouton Démarrer, les boutons de barre des tâches, les barres d'outils personnalisées (le cas échéant) et l'horloge système.

Si ce paramètre est désactivé ou s'il n'est pas configuré, la zone de notification est affichée dans la barre des tâches de l'utilisateur.

Remarque : l'activation de ce paramètre est prioritaire sur le paramètre « Désactiver le nettoyage de la zone de notification », car si la zone de notification est masquée, il n'est pas nécessaire de nettoyer les icônes.

Masquer le zone de notification	Non configuré	Non
Empêcher les utilisateurs de désinstaller des applications à p...	Non configuré	Non

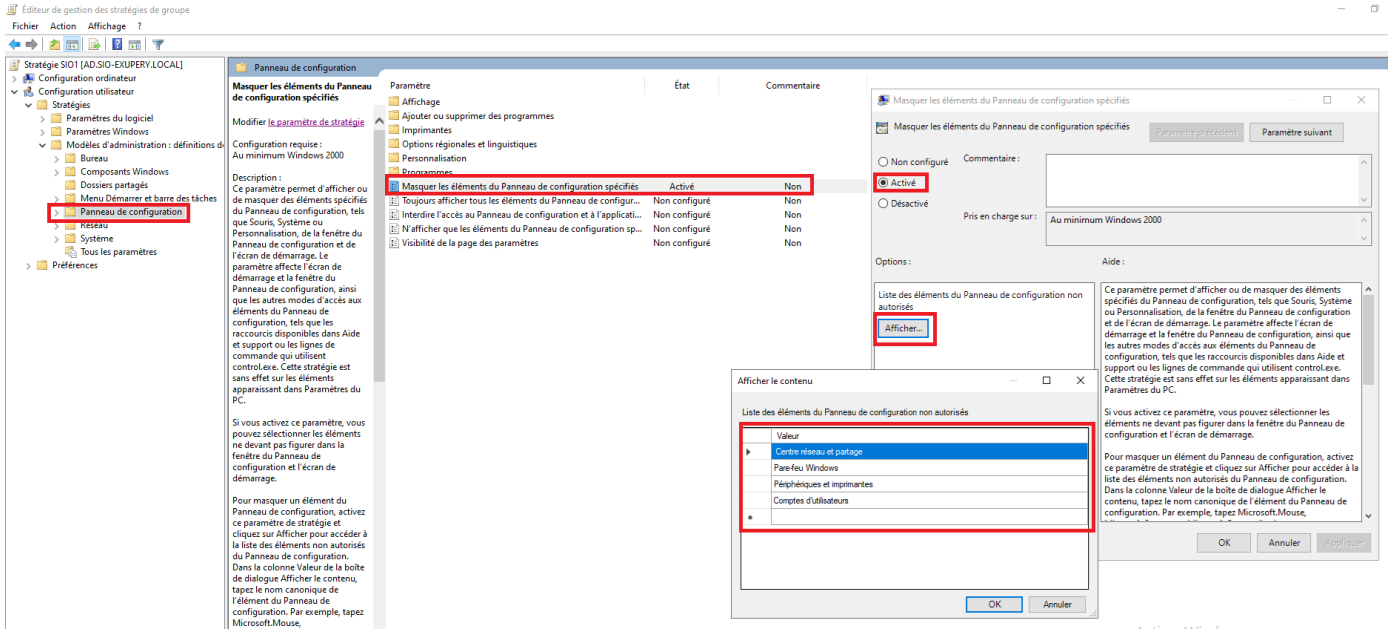
> Supprimer le menu Exécuter du menu Démarrer :

The screenshot shows the Group Policy Editor window. On the left, the tree view is expanded to 'Menu Démarrer et barre des tâches'. The main pane shows a list of policies. The policy 'Supprimer le menu Exécuter du menu Démarrer' is selected and highlighted in red. Its state is 'Activé'. A dialog box is open on the right, showing the configuration details for this policy, with the 'Activé' radio button selected.

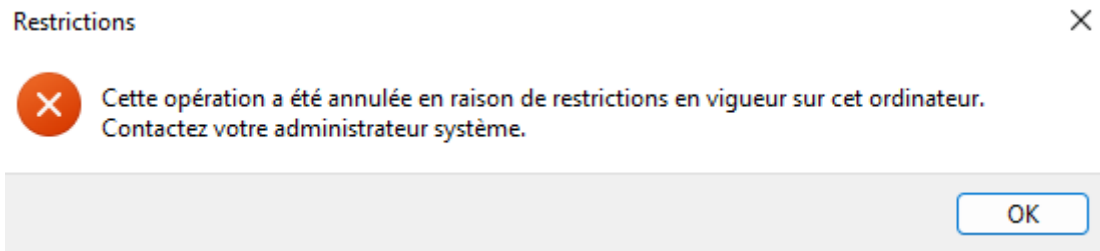
> Masquer le lecteur C dans Ce PC :

The screenshot shows the Group Policy Editor window. On the left, the tree view is expanded to 'Explorateur de fichiers'. The main pane shows a list of policies. The policy 'Empêcher l'accès aux lecteurs à partir du Poste de travail' is selected and highlighted in red. Its state is 'Activé'. A dialog box is open on the right, showing the configuration details for this policy. Under 'Choisissez l'une des combinaisons suivantes', the option 'Restreindre au lecteur C uniquement' is selected and highlighted in red.

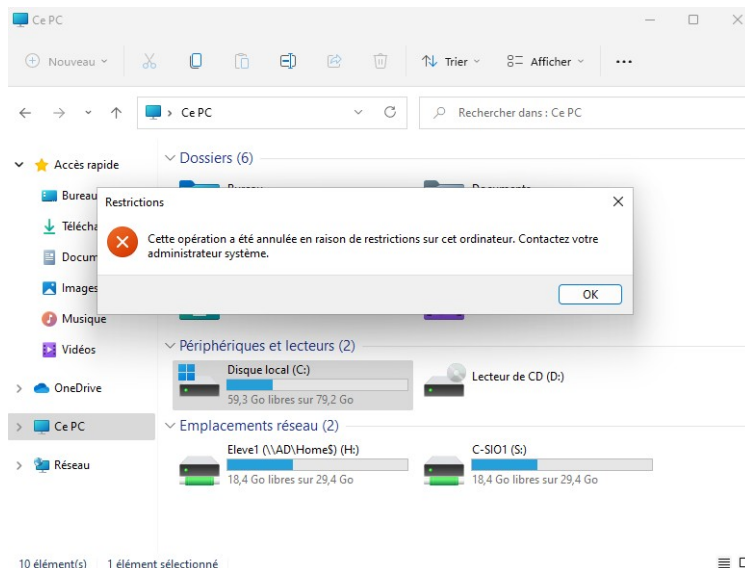
> Restreindre l'accès au panneau de configuration :



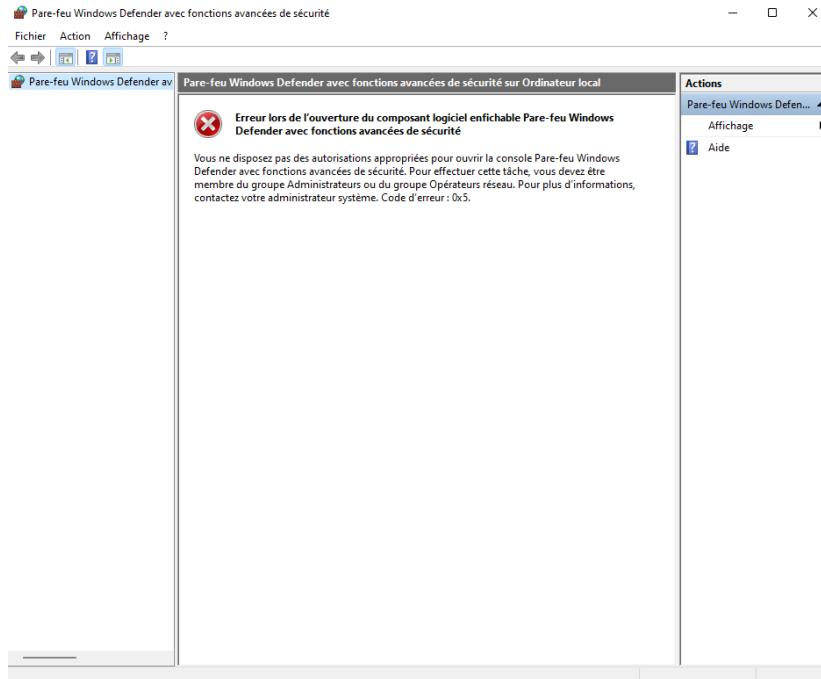
> Test sur la machine cliente en tentant d'accéder au menu Exécuter qui est donc impossible :



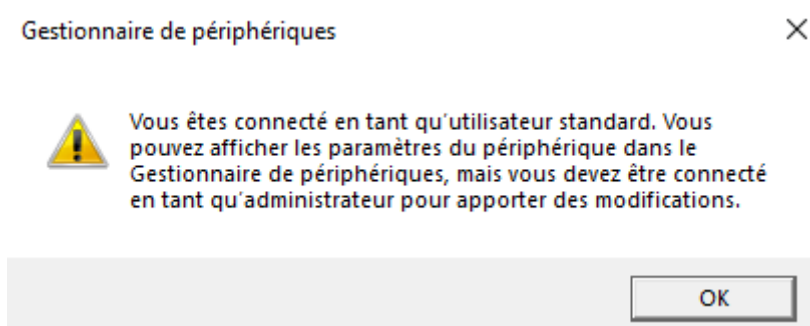
> Disque C impossible d'accès :



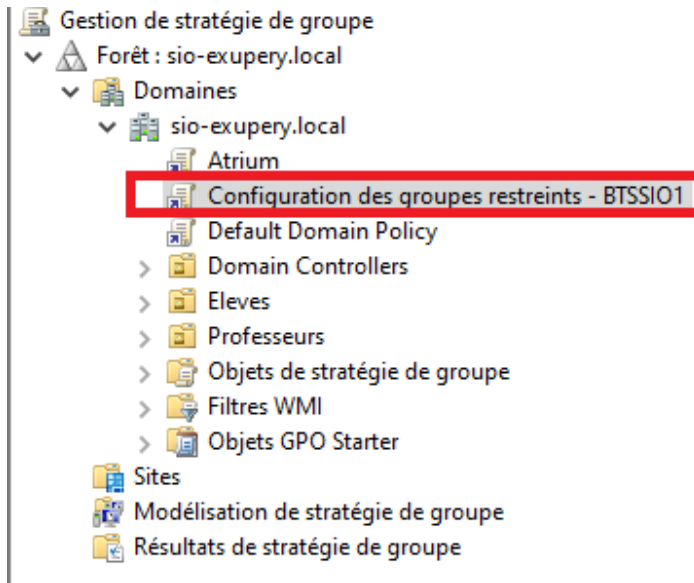
> Pare-feu restreint :



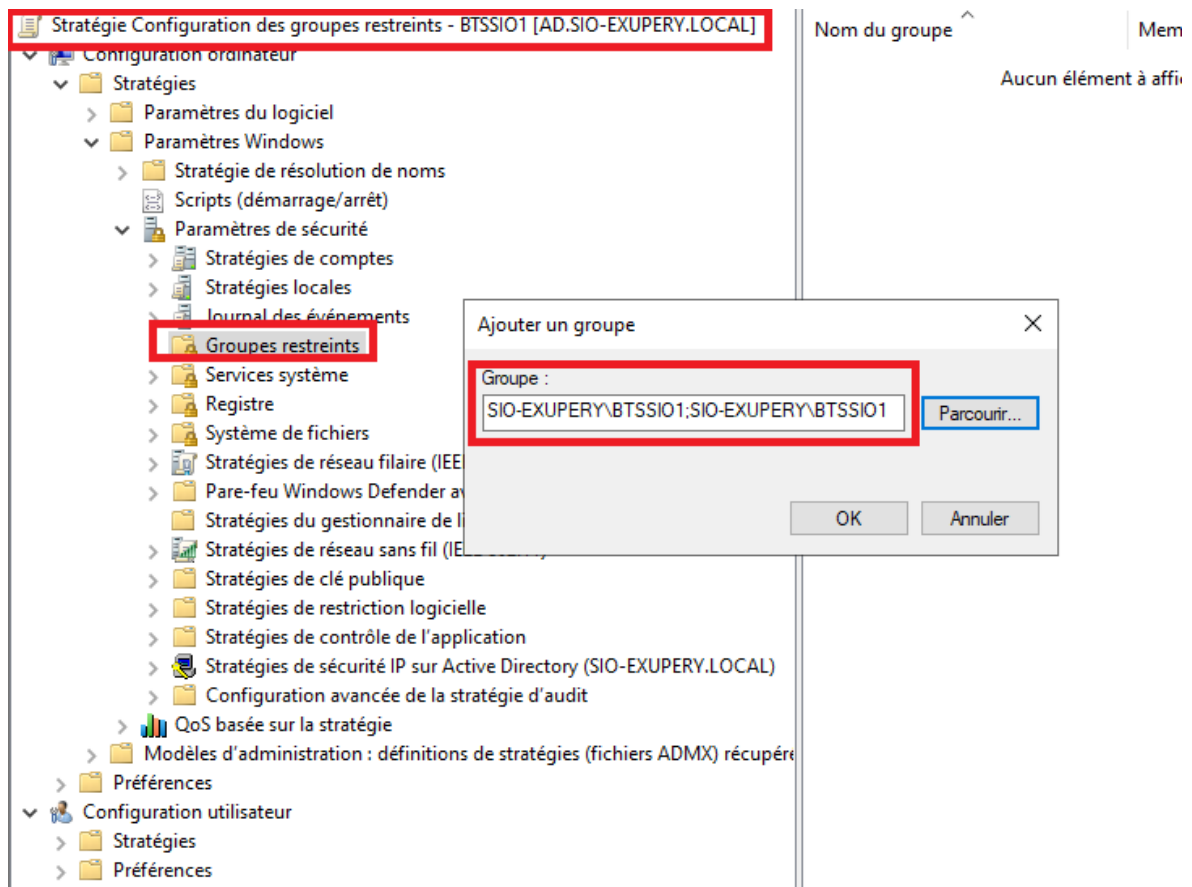
> Accès à la gestion des périphériques interdites :



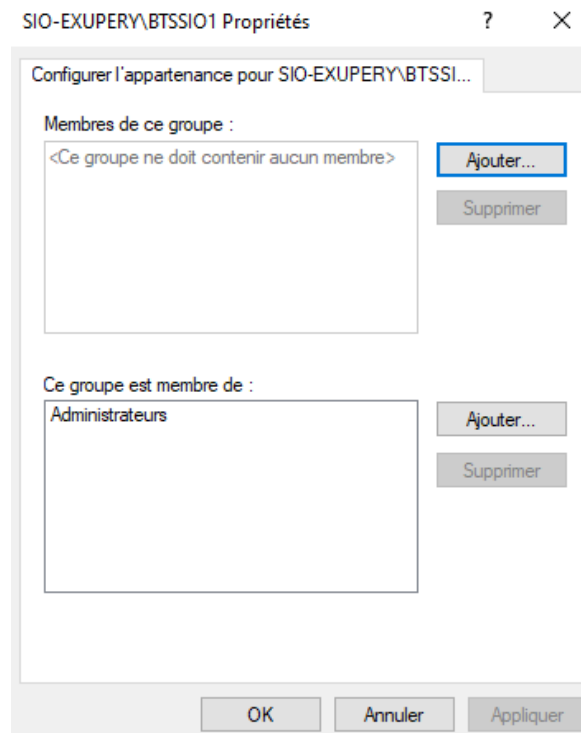
> Création d'une nouvelle GPO « Configuration des groupes restreints » :



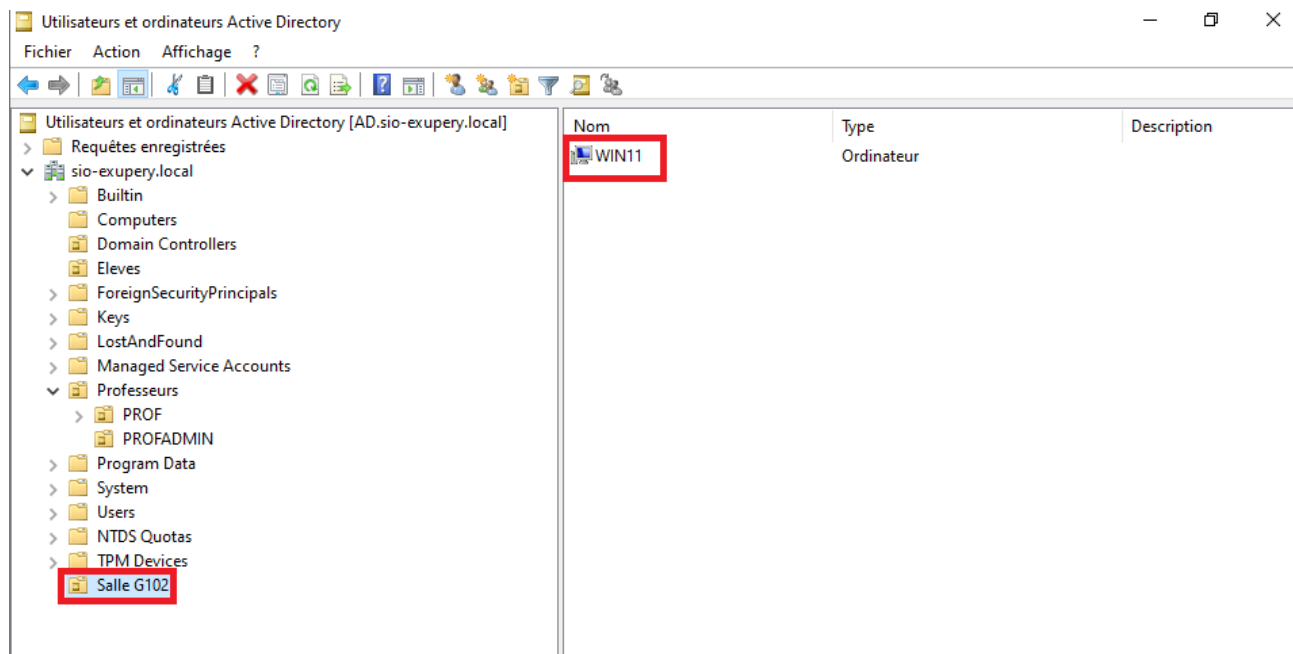
> Ajout du groupe BTSSIO1 aux groupes restreints :



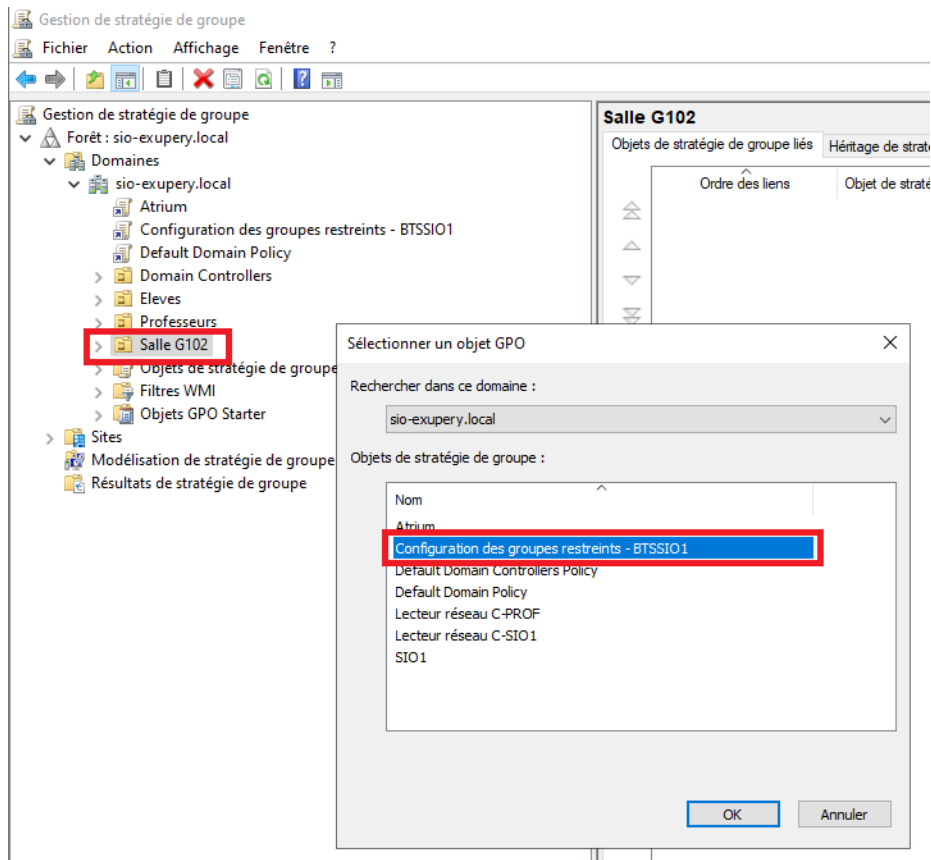
> BTSSIO1 appartient maintenant au groupe Administrateurs :



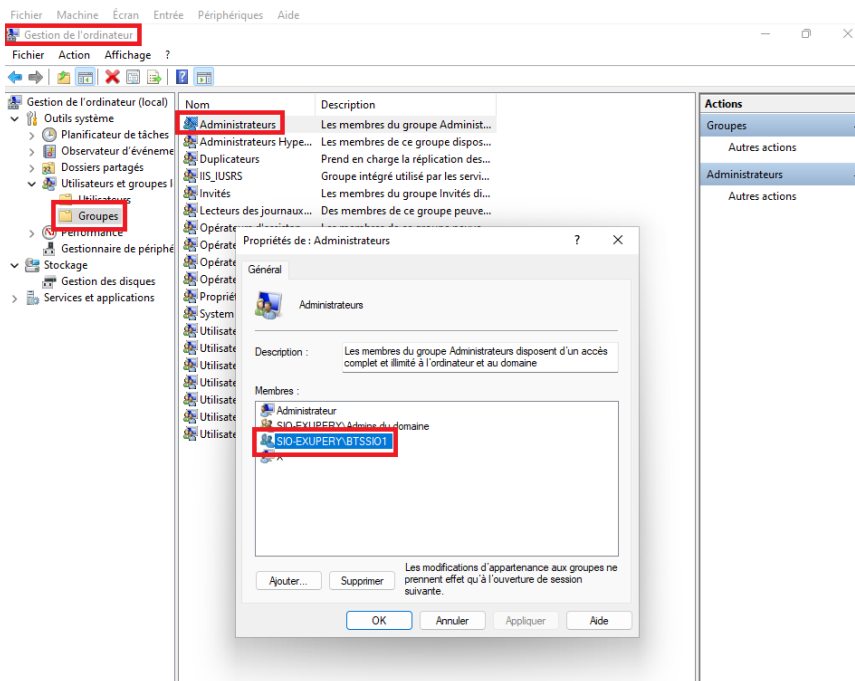
> Création de l'UO Salle G102 et déplacement de la machine WIN11 :



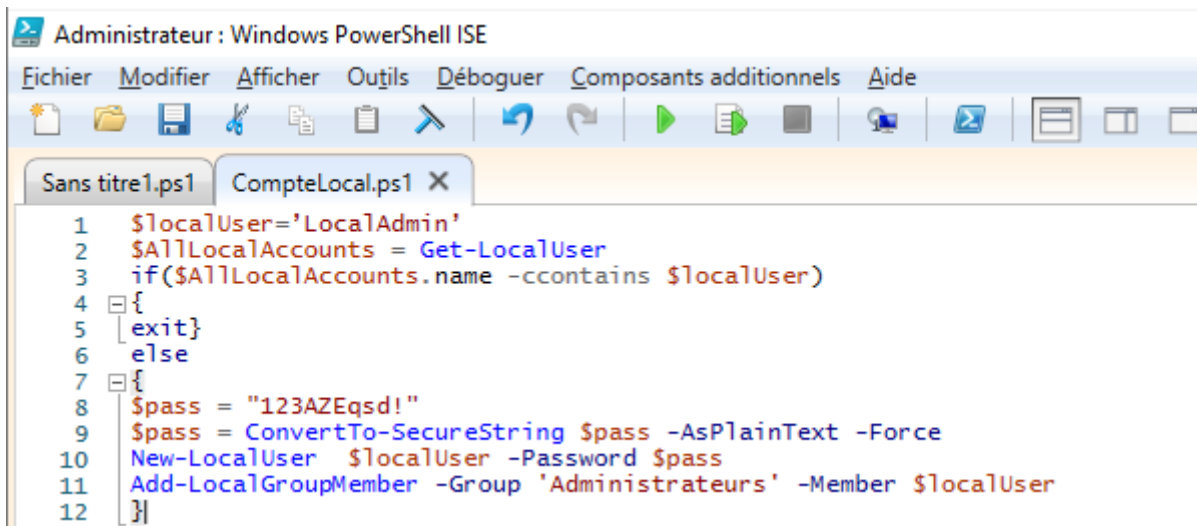
> Liaison avec la GPO :



> Sur la machine cliente, le groupe local Administrateurs appartient bien au groupe BTSSIO1 :

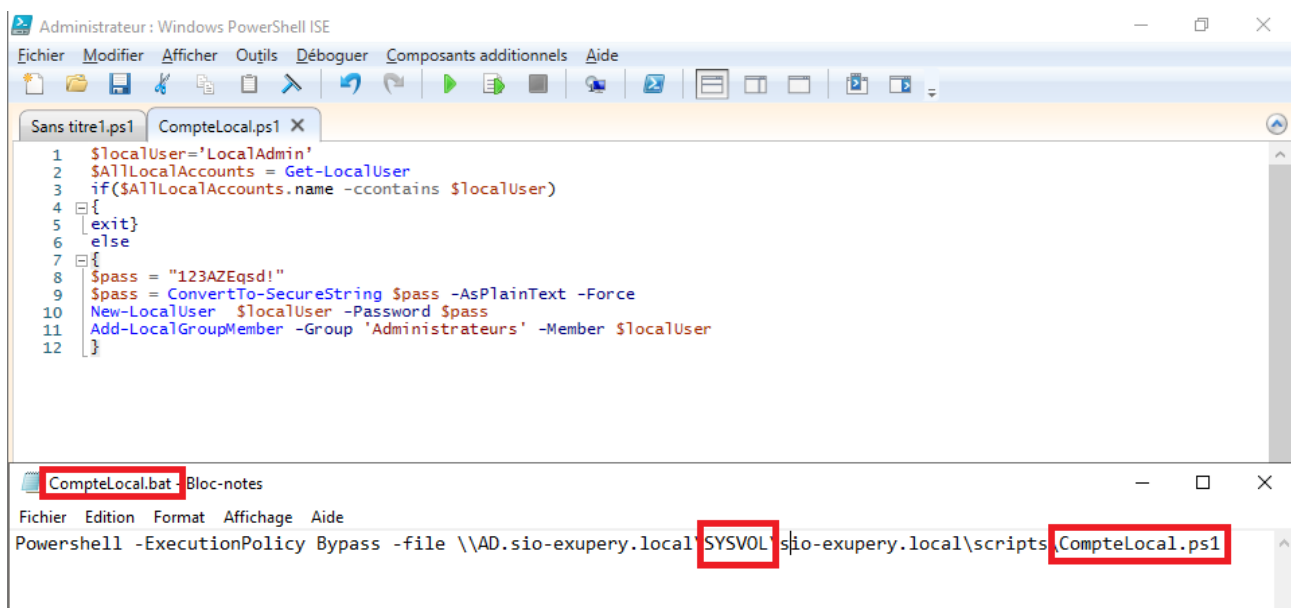


> Création du script Powershell CompteLocal.ps1 :



```
1 $localUser='LocalAdmin'
2 $AllLocalAccounts = Get-LocalUser
3 if($AllLocalAccounts.name -ccontains $localUser)
4 {
5     exit
6 }
7 else
8 {
9     $pass = "123AZEqsd!"
10    $pass = ConvertTo-SecureString $pass -AsPlainText -Force
11    New-LocalUser $localUser -Password $pass
12    Add-LocalGroupMember -Group 'Administrateurs' -Member $localUser
13 }
```

> Création du fichier CompteLocal.bat pour exécuter le script Powershell et contourner sa signature :

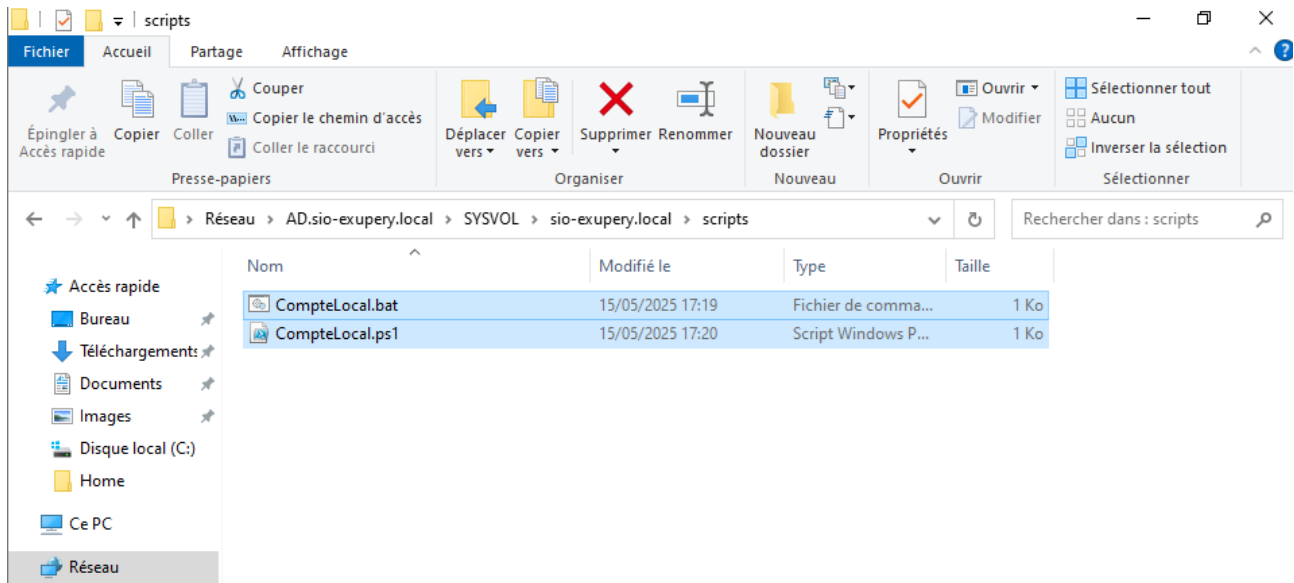


```
1 $localUser='LocalAdmin'
2 $AllLocalAccounts = Get-LocalUser
3 if($AllLocalAccounts.name -ccontains $localUser)
4 {
5     exit
6 }
7 else
8 {
9     $pass = "123AZEqsd!"
10    $pass = ConvertTo-SecureString $pass -AsPlainText -Force
11    New-LocalUser $localUser -Password $pass
12    Add-LocalGroupMember -Group 'Administrateurs' -Member $localUser
13 }
```

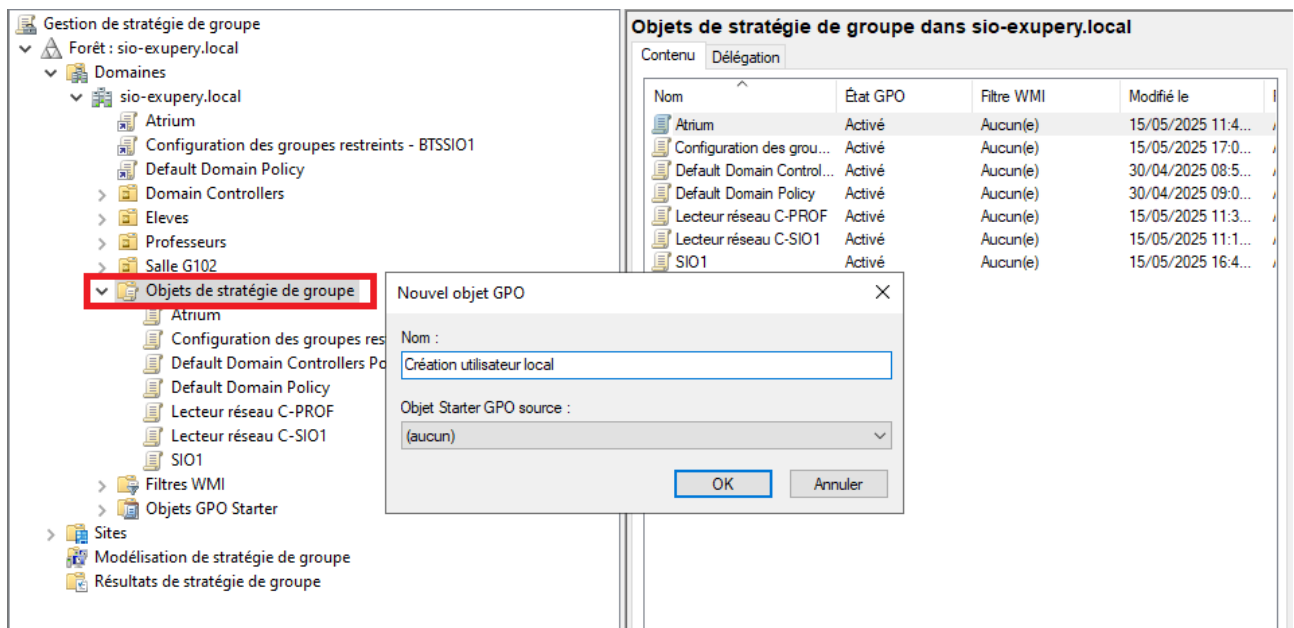
```
CompteLocal.bat
Fichier Edition Format Affichage Aide
PowerShell -ExecutionPolicy Bypass -file \\AD.sio-exupery.local\SYSVOL\sio-exupery.local\scripts\CompteLocal.ps1
```



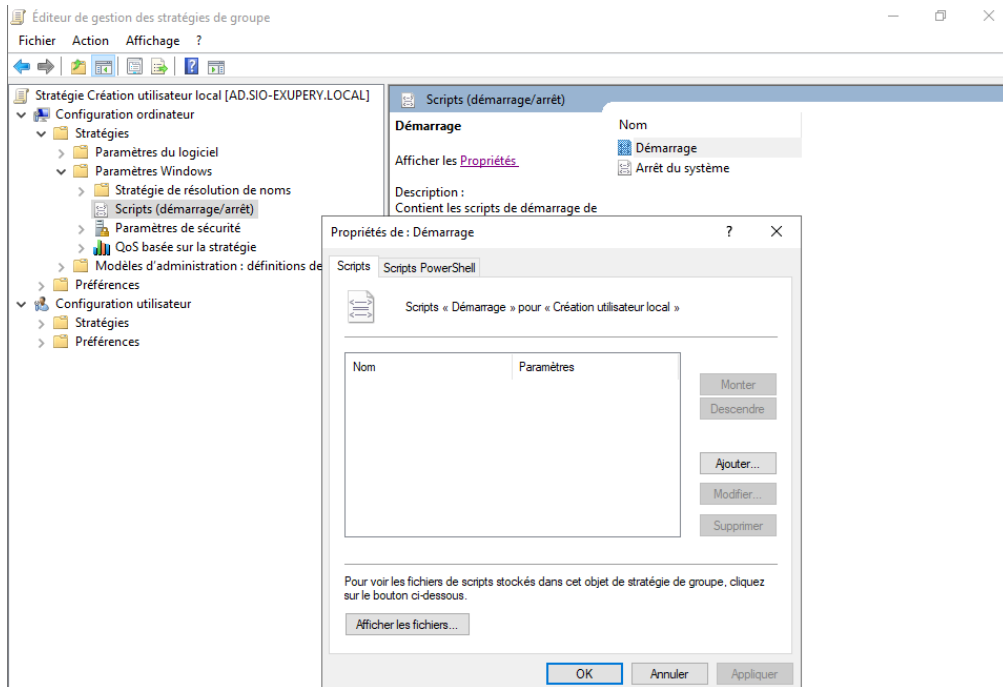
> Affichage des fichiers créés :



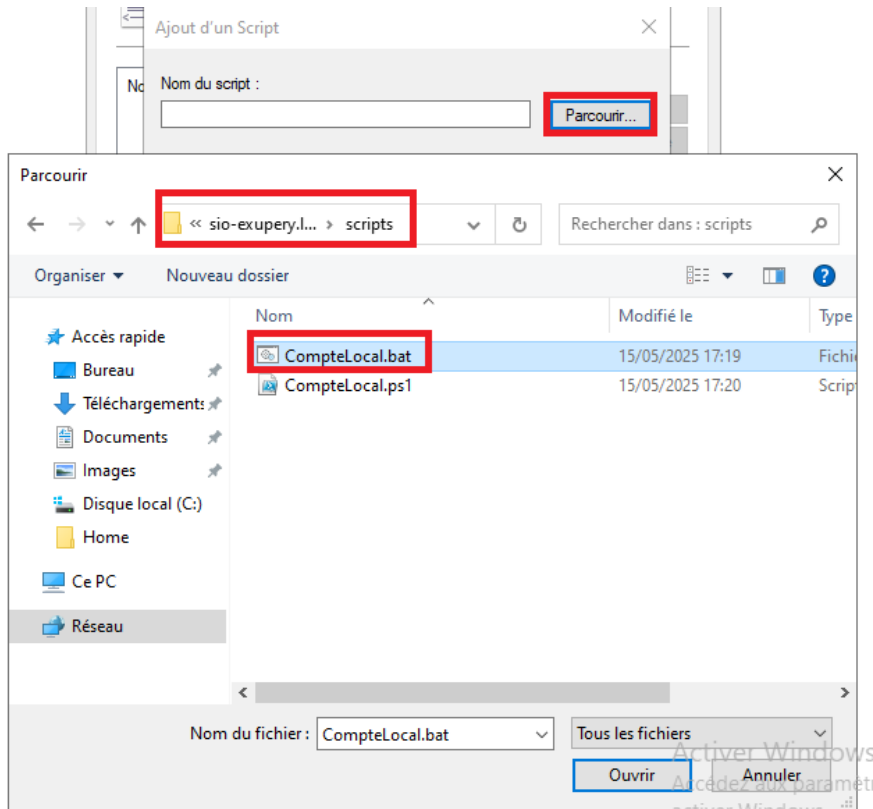
> Création d'une nouvelle GPO dans « Objets de stratégie de groupe » :

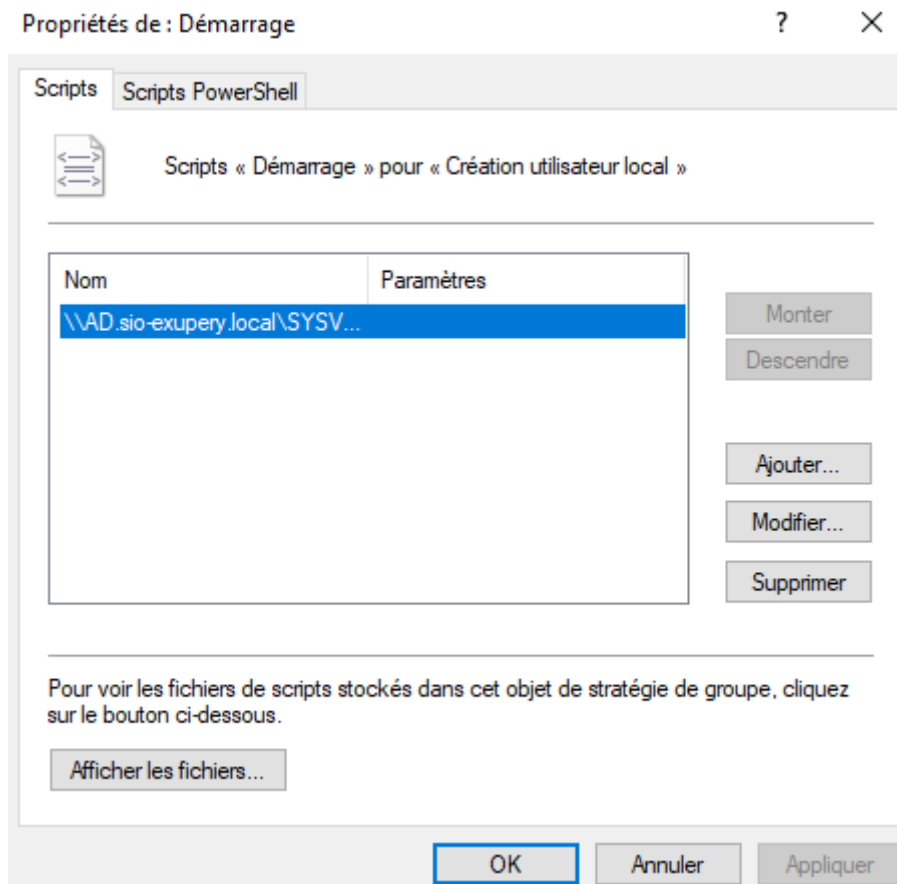


> Lors de la modification de la GPO, affichage des propriétés des scripts :

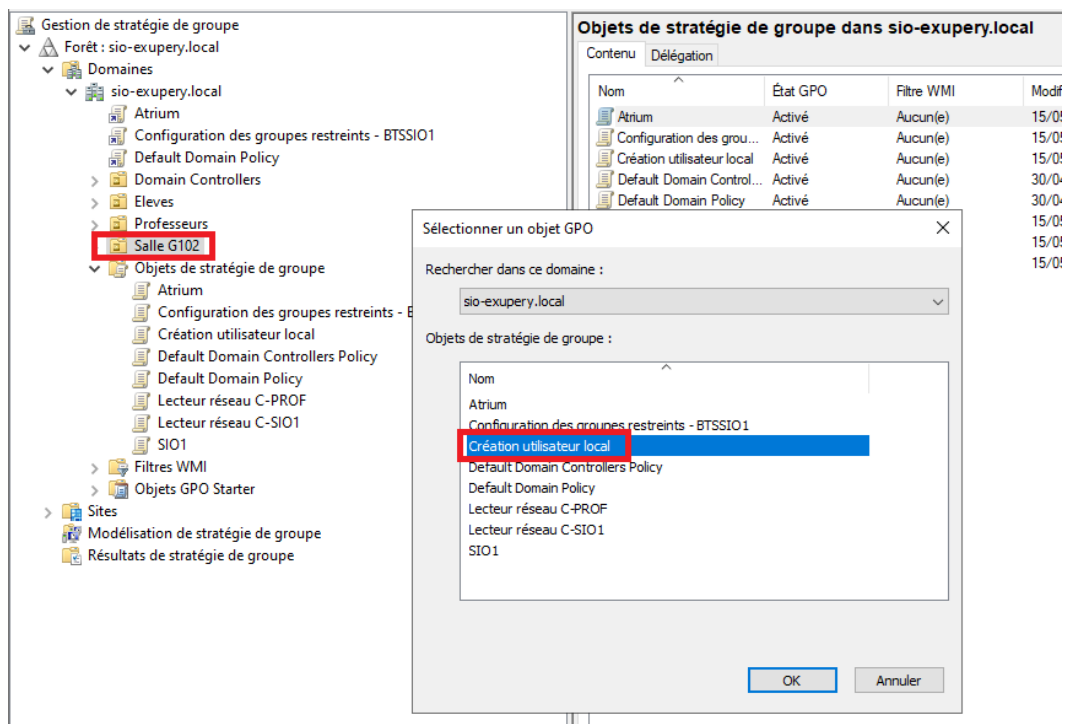


> Récupération du fichier .bat :

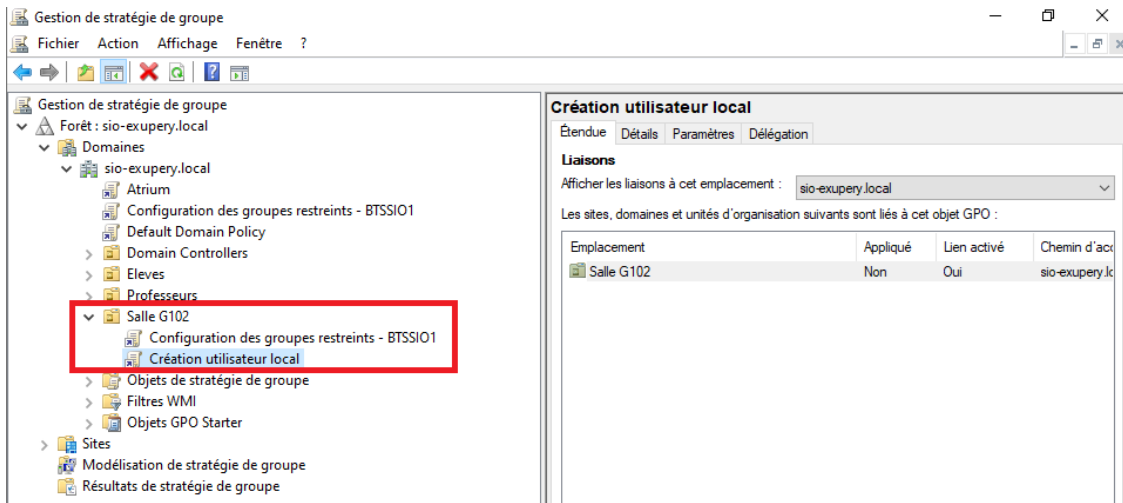




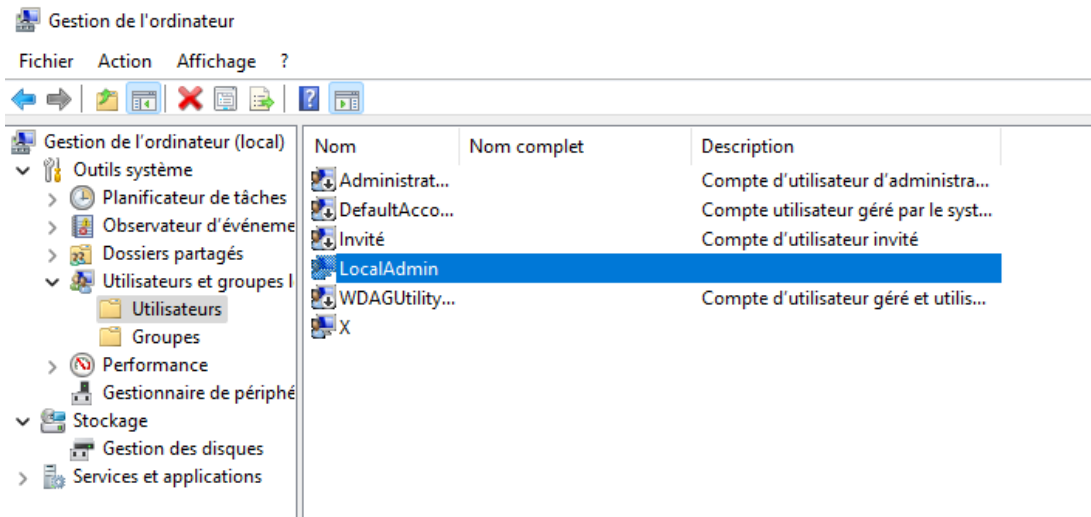
> Liaison de la GPO utilisateur local à l'UO salle G102 :



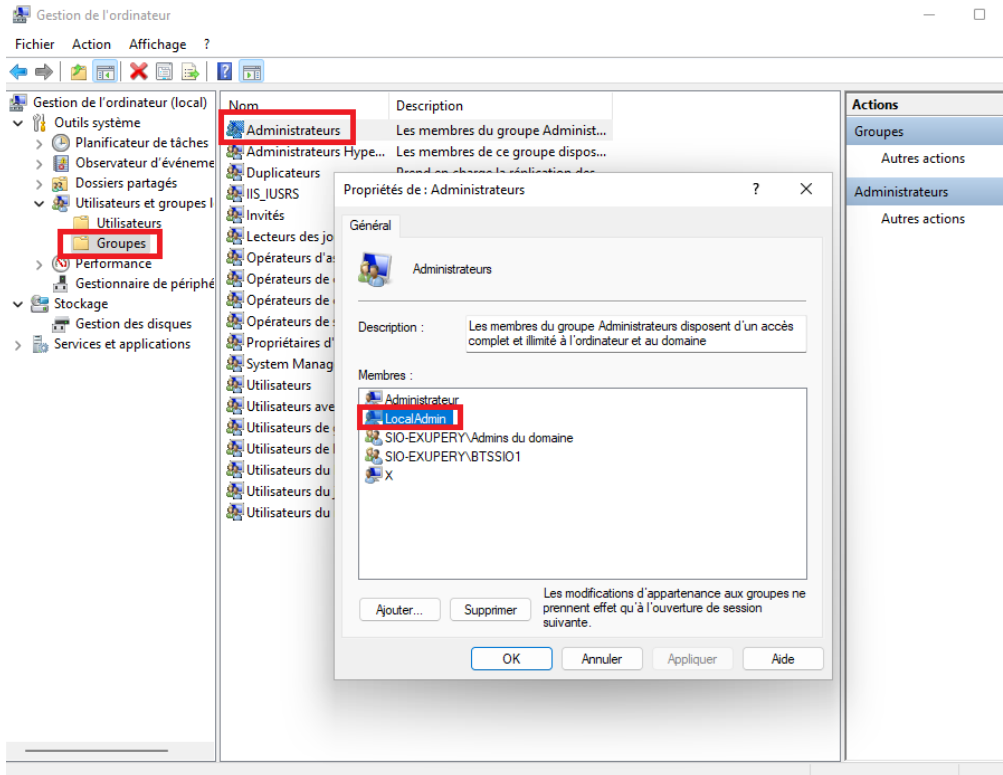
> Vérification de la bonne liaison :



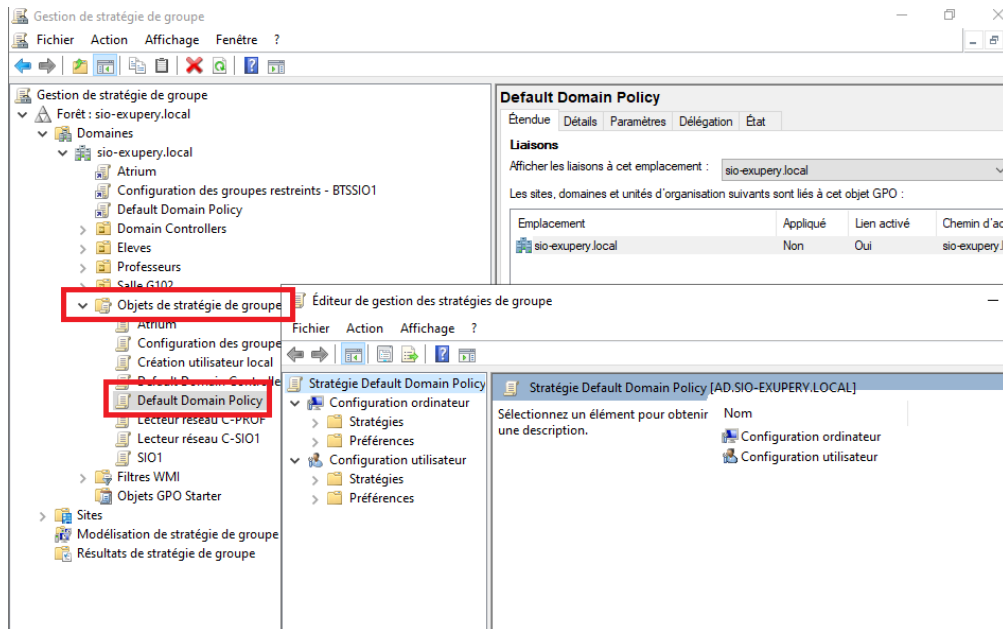
> Présence de l'utilisateur LocalAdmin sur la machine WIN11 une fois redémarrée :



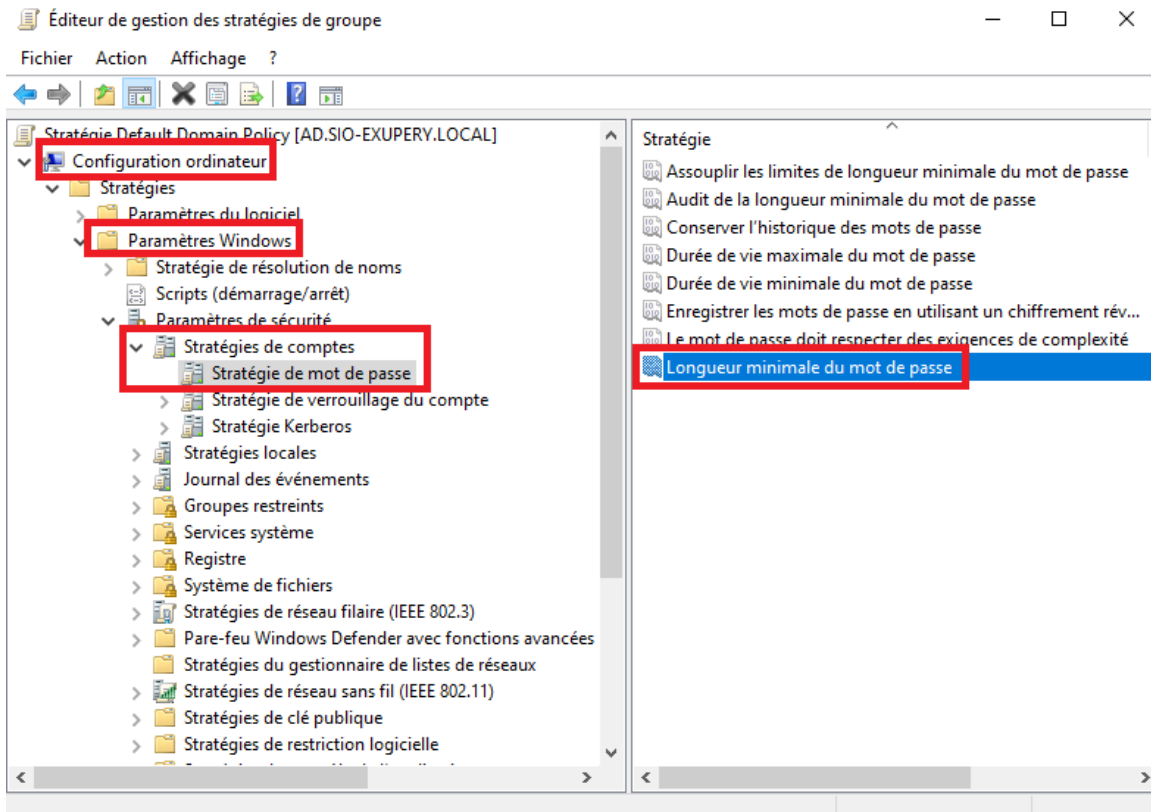
> Présence de l’user Localadmin dans le groupe Administrateurs :



> Modification de la GPO Default Domain Policy :



> Modification de la longueur minimale du mot de passe :



> Changement de la longueur du mot de passe en 5 caractères minimum au lieu de 7 :

